

Opvolging Effecten Flexibel Storten

Halfjaar rapportage Rug van Baarland
Tweede halfjaar 2015

Datum	25 november 2015
Status	Definitief

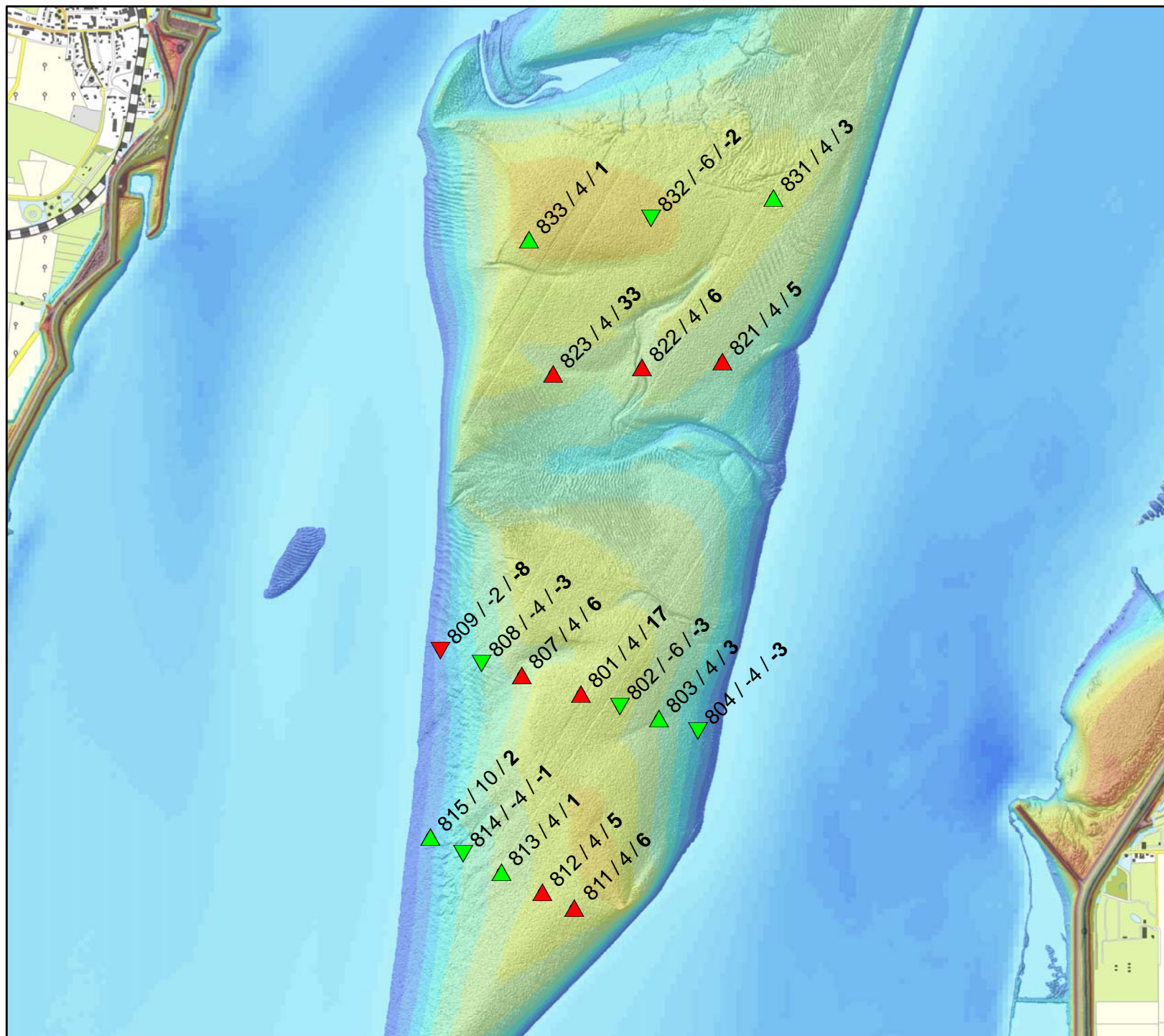
Opvolging Effecten Flexibel Storten

Halfjaar rapportage Rug van Baarland
Tweede halfjaar 2015

.....

Colofon

- Uitgegeven door* : Rijkswaterstaat Centrale Informatievoorziening
Postbus 5014
4330 KA Middelburg
- In opdracht van* : Werkgroep Onderzoek & Monitoring
Projectgroep Flexibel Storten
- Samengesteld door* : ing. R. Jentink
- Informatie* : ir. M.C. Schrijver
Rijkswaterstaat Zee & Delta, Middelburg
+31 (0)620137193
- Aanbevolen citatie* : Opvolging Effecten Flexibel Storten, halfjaar rapportage Rug van Baarland tweede halfjaar 2015., Rapportnummer: 7210A/KR-RVB-2-2015. Rijkswaterstaat Centrale Informatievoorziening, Inwinning en Gegevensanalyse, Regio Zuid, Middelburg 25-11-2015
- Disclaimer* : Aan de totstandkoming van deze uitgave is de uiterste zorg besteed. Voor informatie die nochtans onvolledig of onjuist is opgenomen en/of het gebruik daarvan, aanvaarden auteur en uitgever geen enkele aansprakelijkheid.
- © 2015 Rijkswaterstaat* : Gehele of gedeeltelijke overneming of reproductie van de inhoud van deze uitgave op welke wijze dan ook, zonder voorafgaande schriftelijke toestemming van de auteursrechthebbende is verboden, behoudens de beperkingen bij de wet gesteld. Het verbod betreft ook gehele of gedeeltelijke bewerking.
-



Rug van Baarland: Sedimentatie/Erosie Tweede half jaar 2015

Legenda

Punten buiten de norm

- ▼ Erosie
- ▲ Sedimentatie

Punten binnen de norm

- ▼ Erosie
- ▲ Sedimentatie
- Geen verandering

Verklaring labels:
Puntnummer / norm / trend

Norm en trend in cm per jaar

Auteur: R. Jentink
Datum: 18-11-2015
Kaartnummer:

Schaal: 1:20.000

Bron:
0 65 130 260 390 520 meter

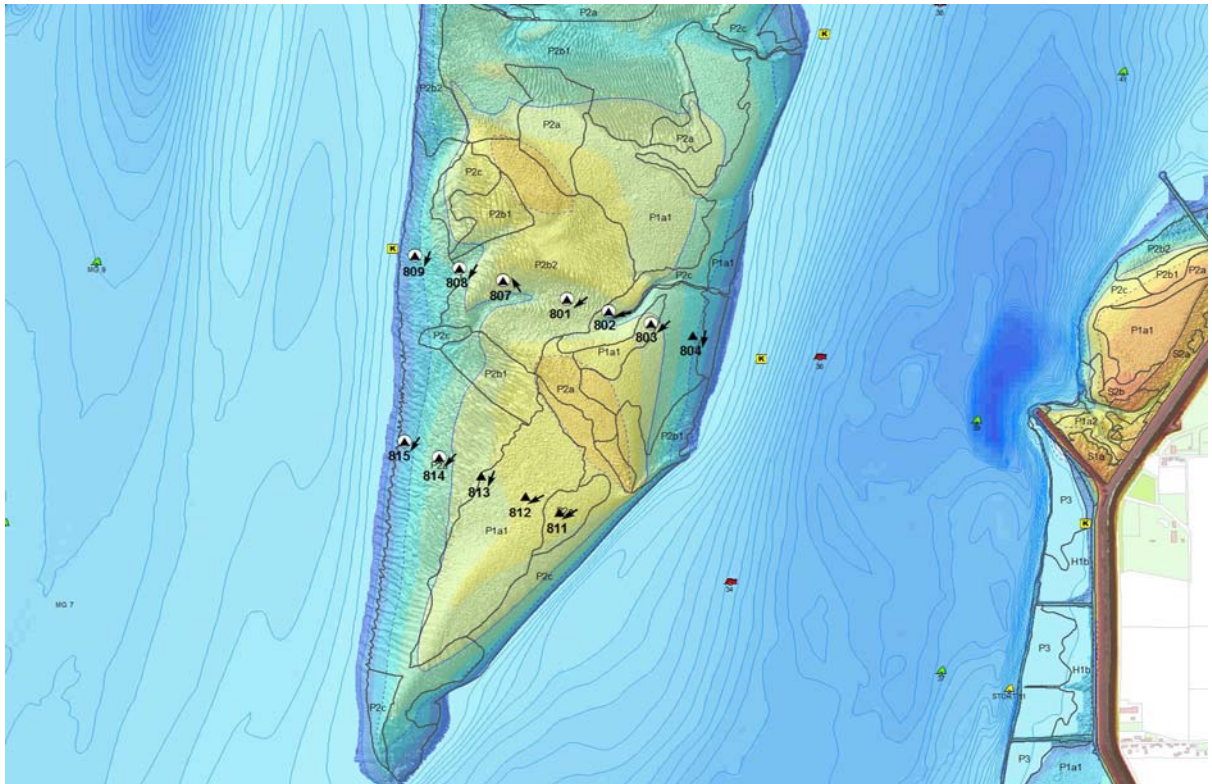
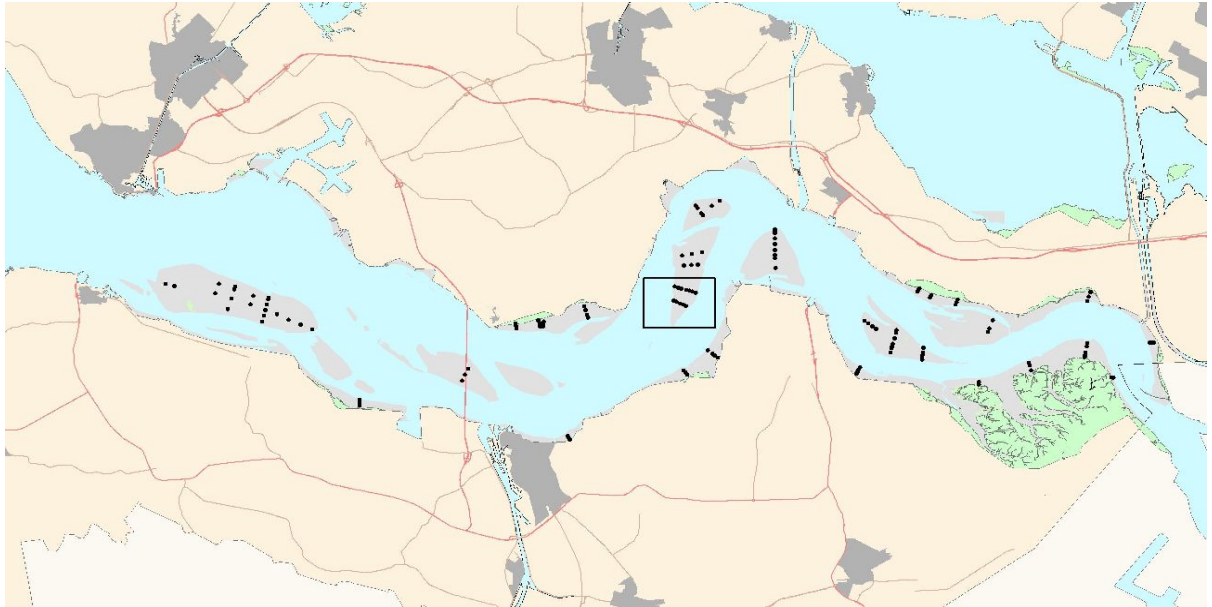


Ministerie van Infrastructuur en Milieu
Rijkswaterstaat
Centrale Informatievoorziening
Regio Zuid

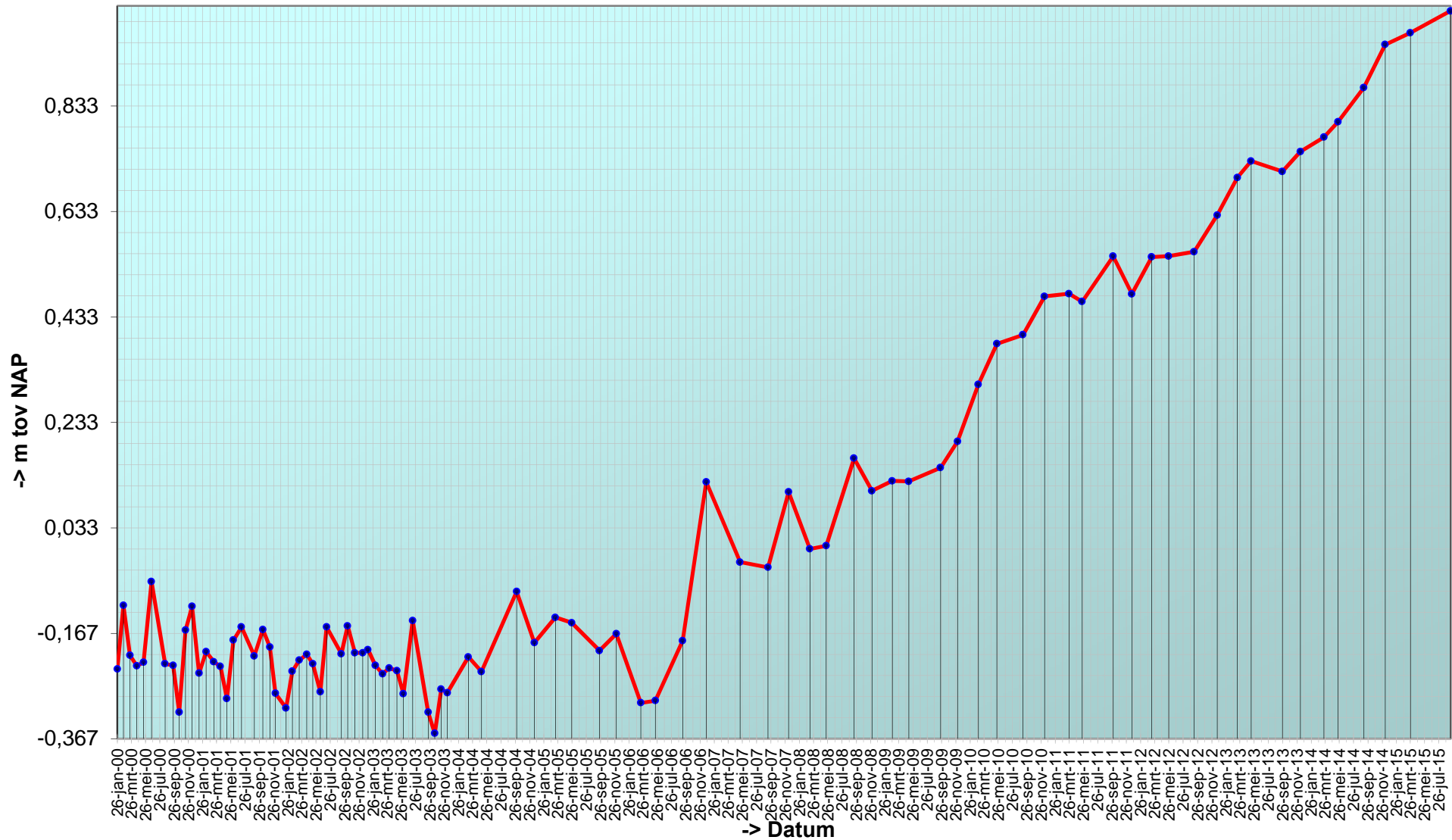
Locatie: Rug van Baarland
Puntnummer: 801
Code: RUGVBLD1

Bemonstering: SE-BESCHR-DIAT

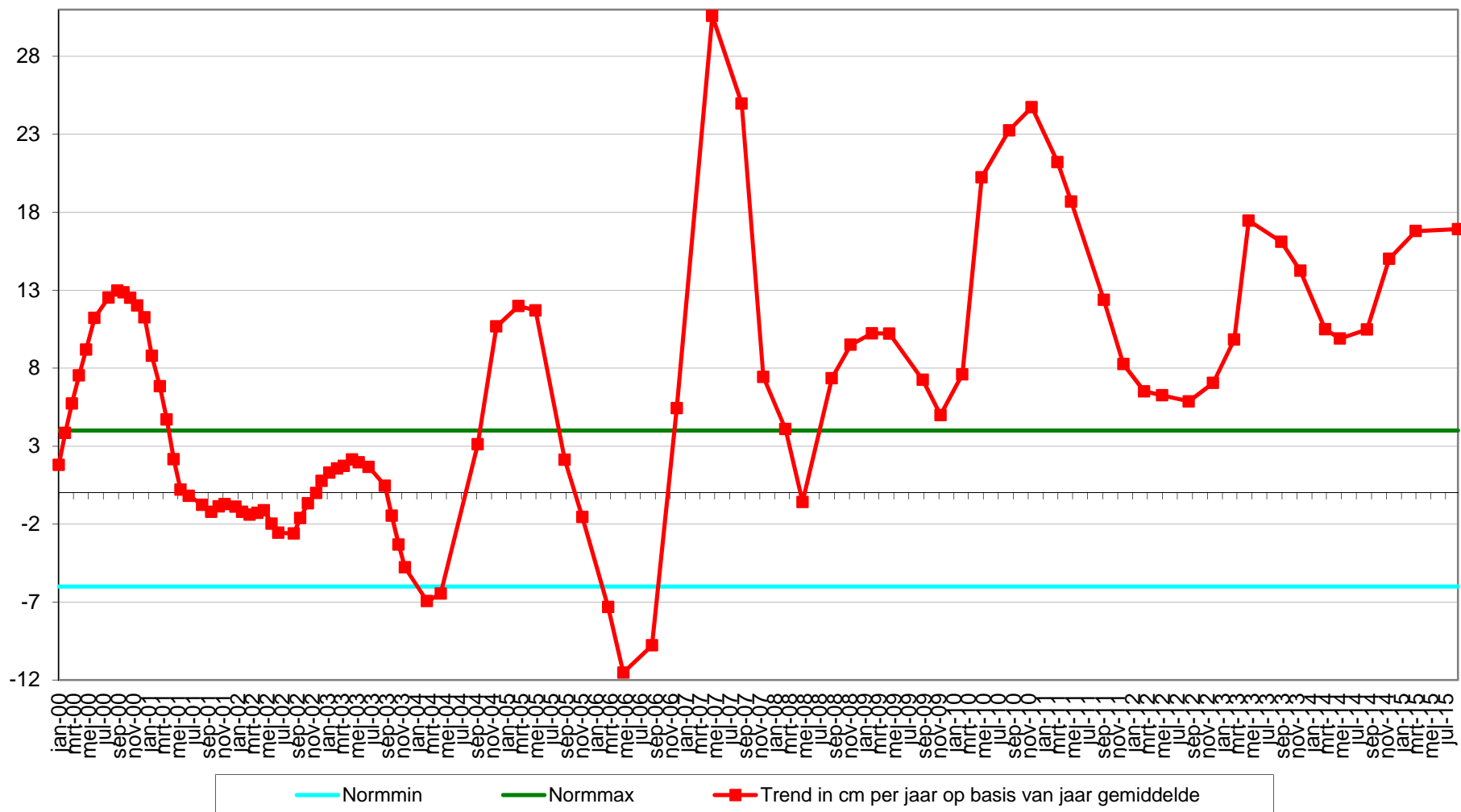
XY (RD) 54241,069, 380378,808



Hoogteontwikkeling 'Rug van Baarland, 801'



Trend sedimentatie erosie 'Rug van Baarland, 801'



Geselecteerde periode uit MONEOS database: 1-1-2000 t/m 18-11-2015

Datum: 14-9-2015



Geomorfologische eenheid: P1b

Lutum: 0-2

Wadpieren	Veel
Corophium	Geen
Kokkels	Geen
Bodemleven	Sporadisch

Hoek: 230°

Datum: 26-3-2015



Geomorfologische eenheid: P1a1

Lutum: 0-2

Wadpieren	Gemiddeld
Corophium	Geen
Kokkels	Geen
Bodemleven	Gemiddeld

Opmerking:
nonnetjes

Hoek: 230°

Datum: 8-12-2014



Geomorfologische eenheid: P1a1

Lutum: 0-2

Wadpieren	Gemiddeld
Corophium	Geen
Kokkels	Weinig
Bodemleven	Gemiddeld

Hoek: 230°

Datum: 8-9-2014



Geomorfologische eenheid: P1a1

Lutum: 0-2

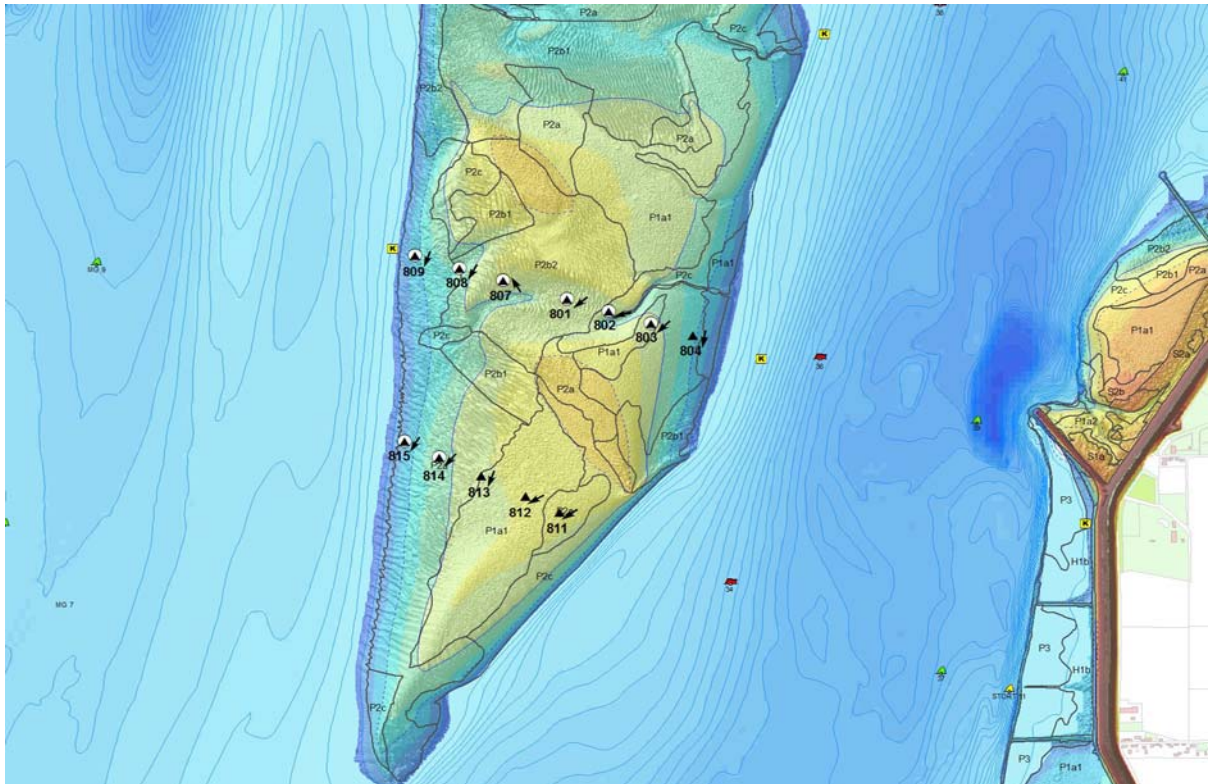
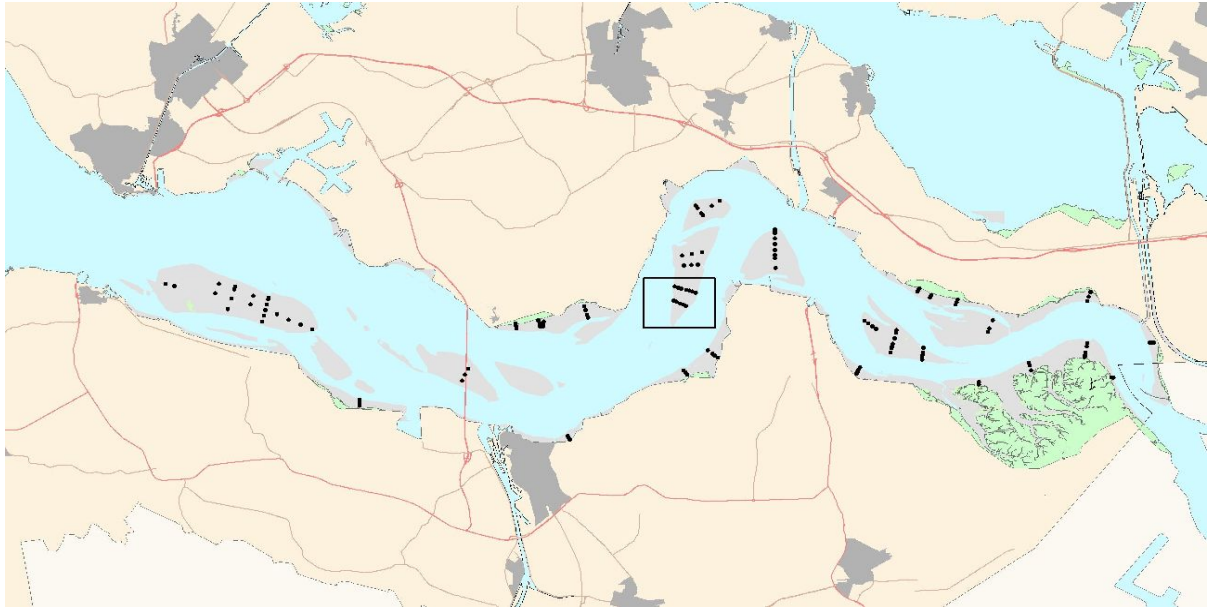
Wadpieren	Veel
Corophium	Geen
Kokkels	Weinig
Bodemleven	Gemiddeld

Hoek: 230°

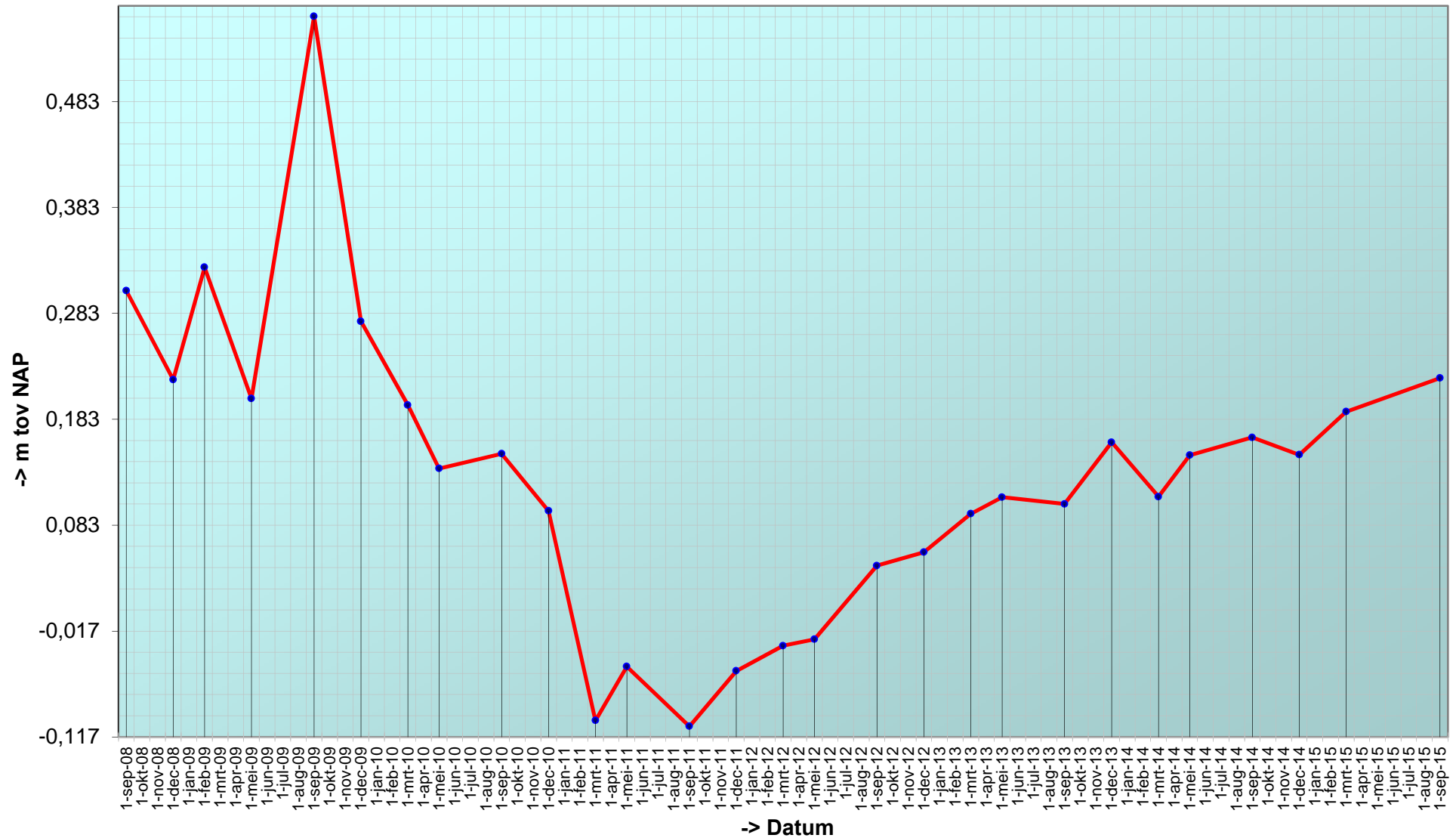
Locatie: Rug van Baarland
Puntnummer: 807
Code: RUGVBLD7

Bemonstering: SE-BESCHR-DIAT

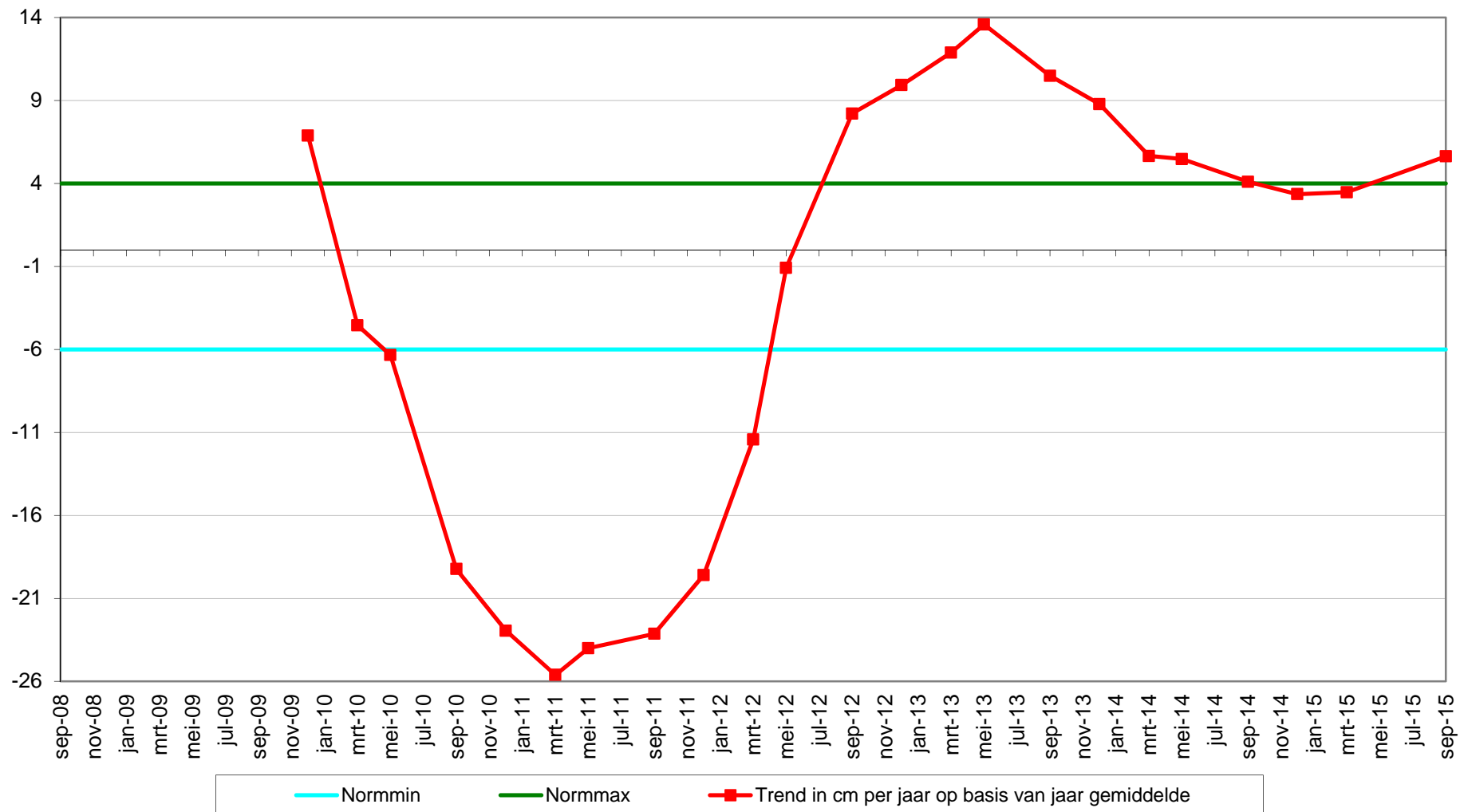
XY (RD) 54023,115, 380446,176



Hoogteontwikkeling 'Rug van Baarland, 807'



Trend sedimentatie erosie 'Rug van Baarland, 807'



Geselecteerde periode uit MONEOS database: 1-1-2000 t/m 18-11-2015

Datum: 14-9-2015



Geomorfologische eenheid: P1a1

Lutum: 0-2

Wadpieren	Veel
Corophium	Geen
Kokkels	Veel
Bodemleven	Gemiddeld

Opmerking:
hydrobia

Hoek: 330°

Datum: 26-3-2015



Geomorfologische eenheid: P1a1

Lutum: 0-2

Wadpieren	Weinig
Corophium	Geen
Kokkels	Weinig
Bodemleven	Gemiddeld

Hoek: 330°

Datum: 8-12-2014



Geomorfologische eenheid: P1a1

Lutum: 0-2

Wadpieren	Veel
Corophium	Geen
Kokkels	Weinig
Bodemleven	Gemiddeld

Hoek: 330°

Datum: 8-9-2014



Hoek: 330°

Geomorfologische eenheid: P1a1

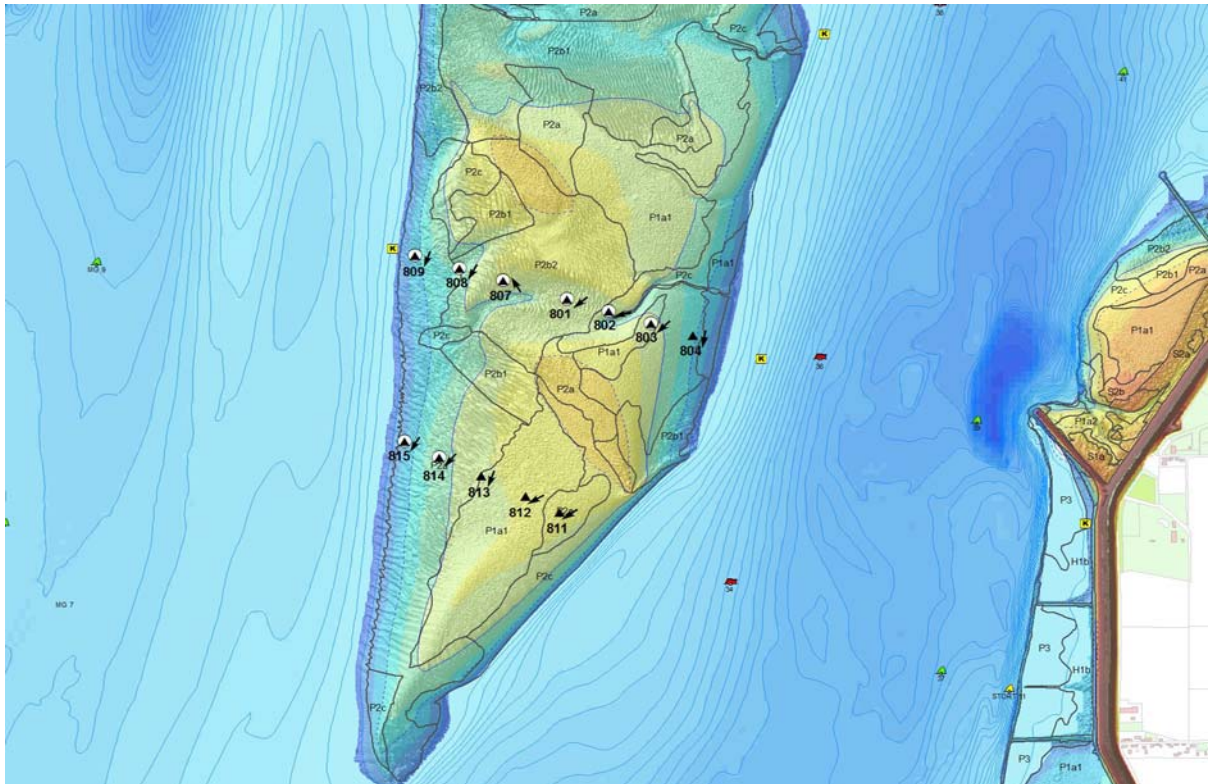
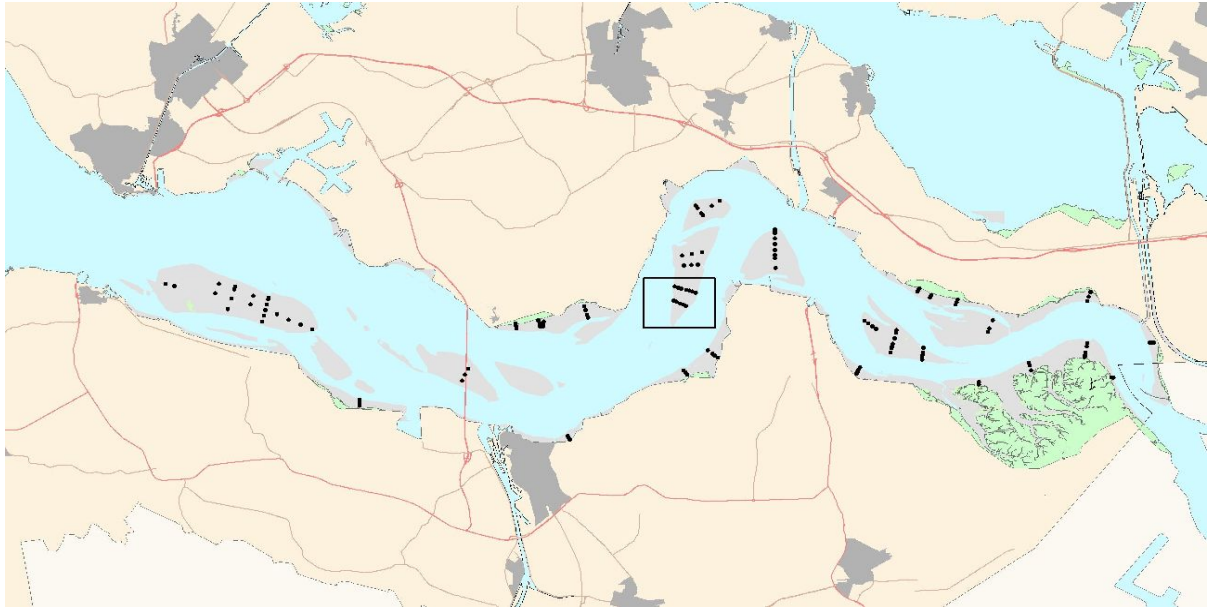
Lutum: 0-2

Wadpieren	Veel
Corophium	Geen
Kokkels	Weinig
Bodemleven	Gemiddeld

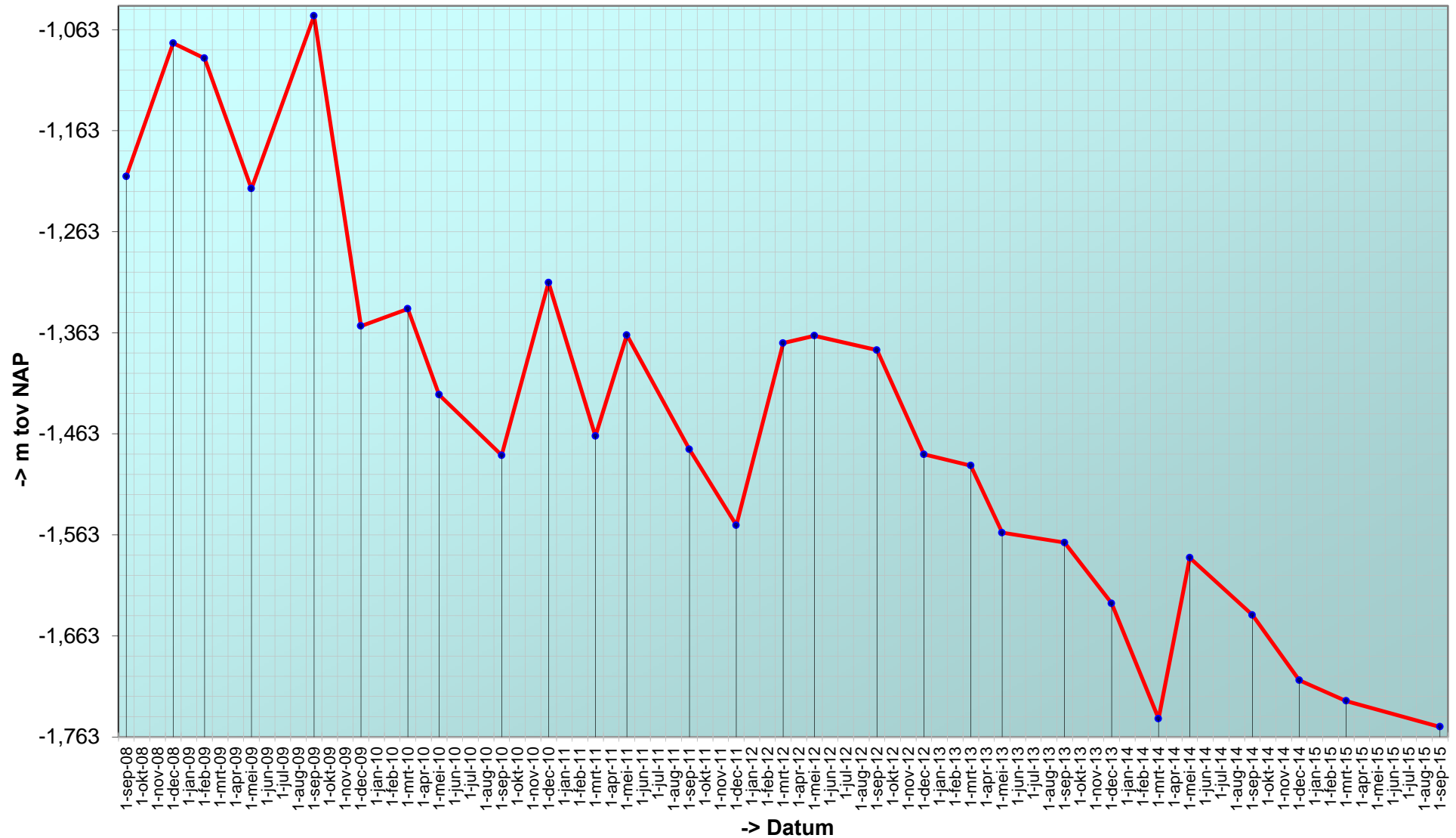
Locatie: Rug van Baarland
Puntnummer: 809
Code: RUGVBLD9

Bemonstering: SE-BESCHR-DIAT

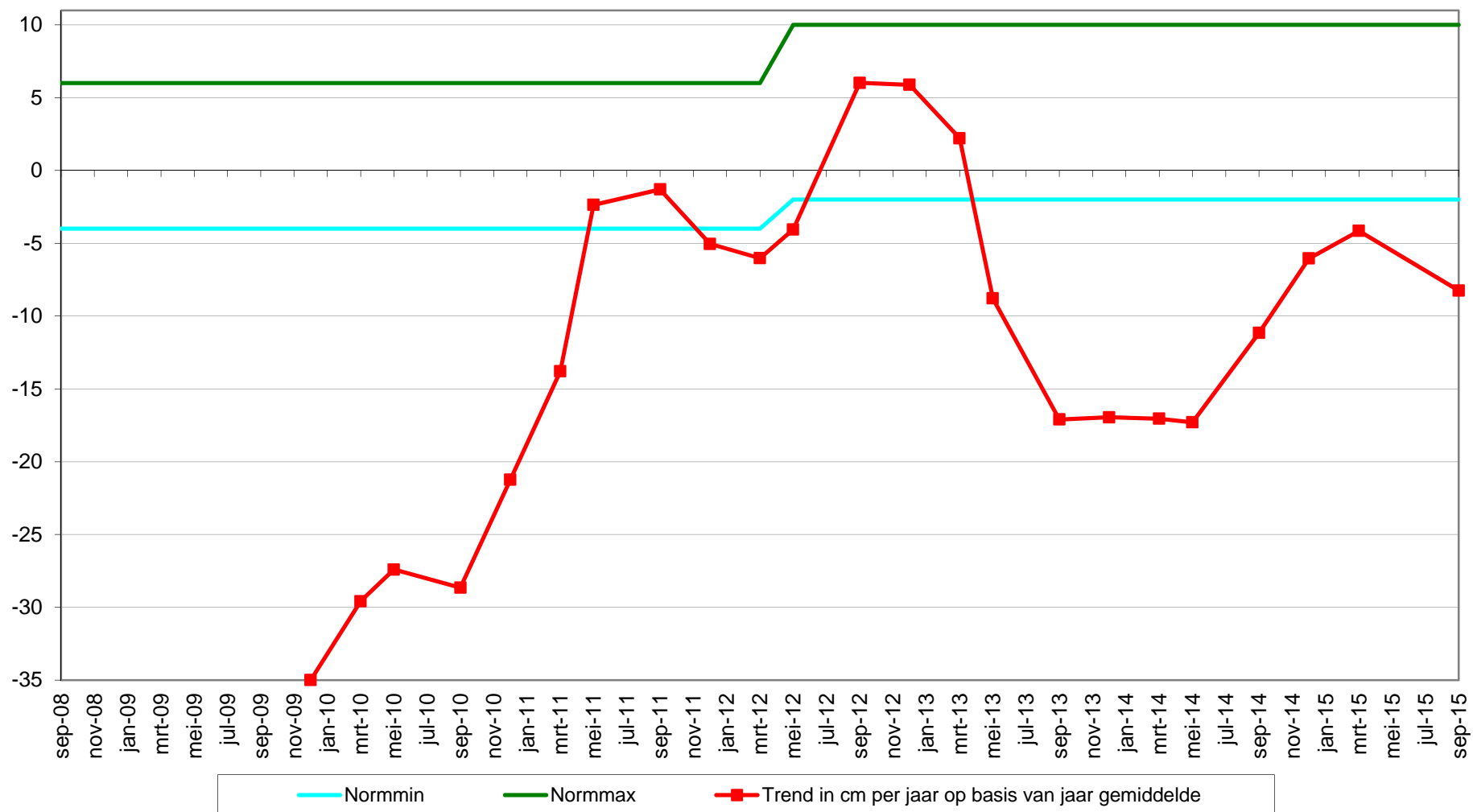
XY (RD) 53722,658, 380540,109



Hoogteontwikkeling 'Rug van Baarland, 809'



Trend sedimentatie erosie 'Rug van Baarland, 809'



Geselecteerde periode uit MONEOS database: 1-1-2000 t/m 18-11-2015

Datum: 14-9-2015



Geomorfologische eenheid: P1a1

Lutum: 2-5

Wadpieren	Geen
Corophium	Geen
Kokkels	Weinig
Bodemleven	Sporadisch

Hoek: 200°

Datum: 26-3-2015



Geomorfologische eenheid: P1a1

Lutum: 2-5

Wadpieren	Weinig
Corophium	Geen
Kokkels	Geen
Bodemleven	Gemiddeld

Opmerking:
draadwormen en nonnetjes

Hoek: 200°

Datum: 8-12-2014



Geomorfologische eenheid: P1a1

Lutum: 2-5

Wadpieren	Weinig
Corophium	Geen
Kokkels	Geen
Bodemleven	Gemiddeld

Hoek: 200°

Datum: 8-9-2014



Hoek: 200°

Geomorfologische eenheid: P1b

Lutum: 2-5

Wadpieren Gemiddeld

Corophium Geen

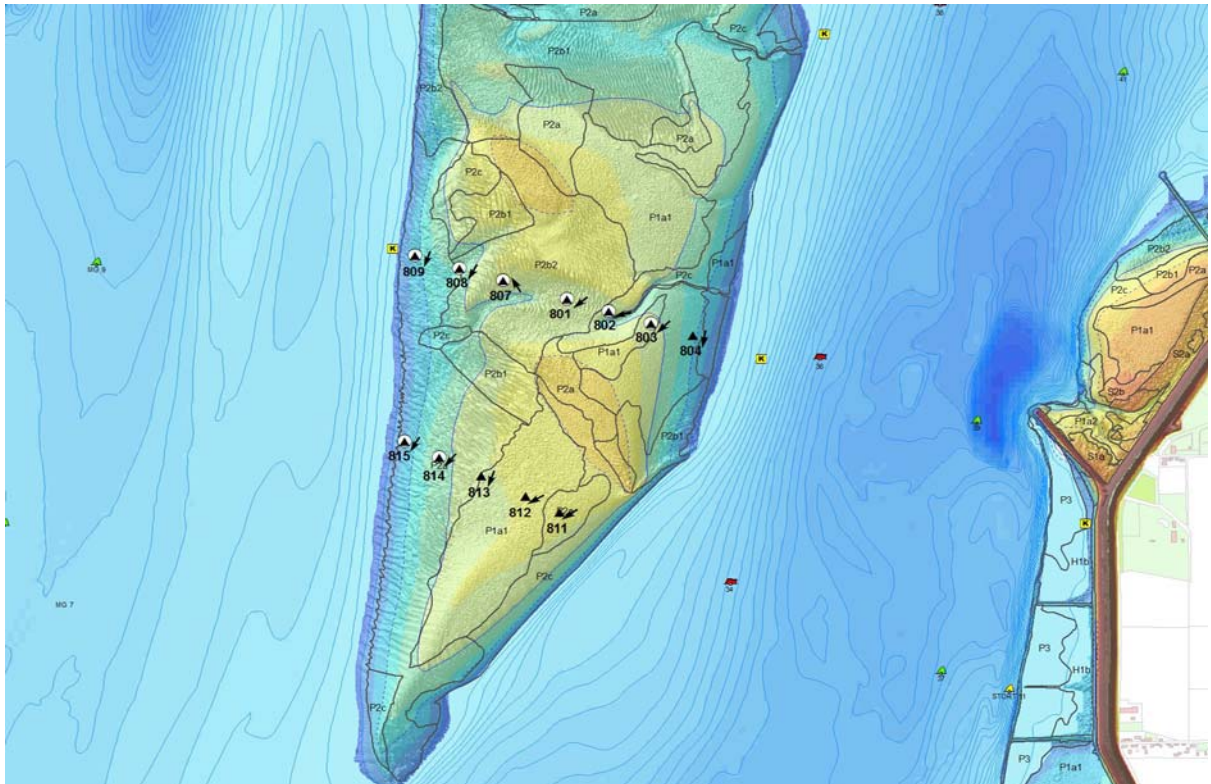
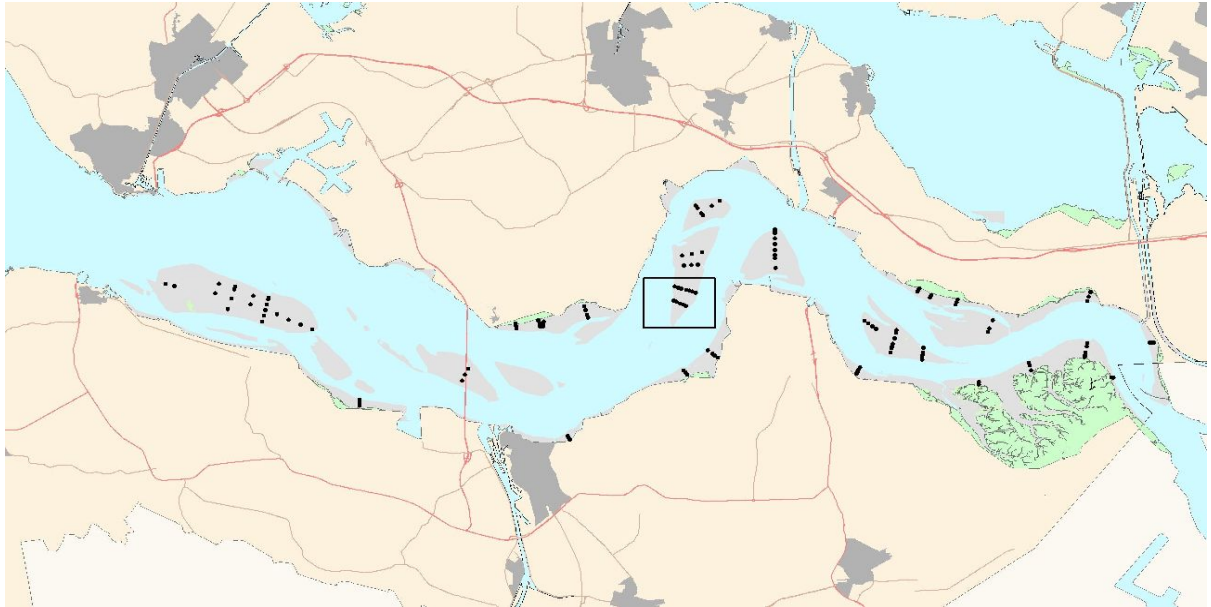
Kokkels Geen

Bodemleven Gemiddeld

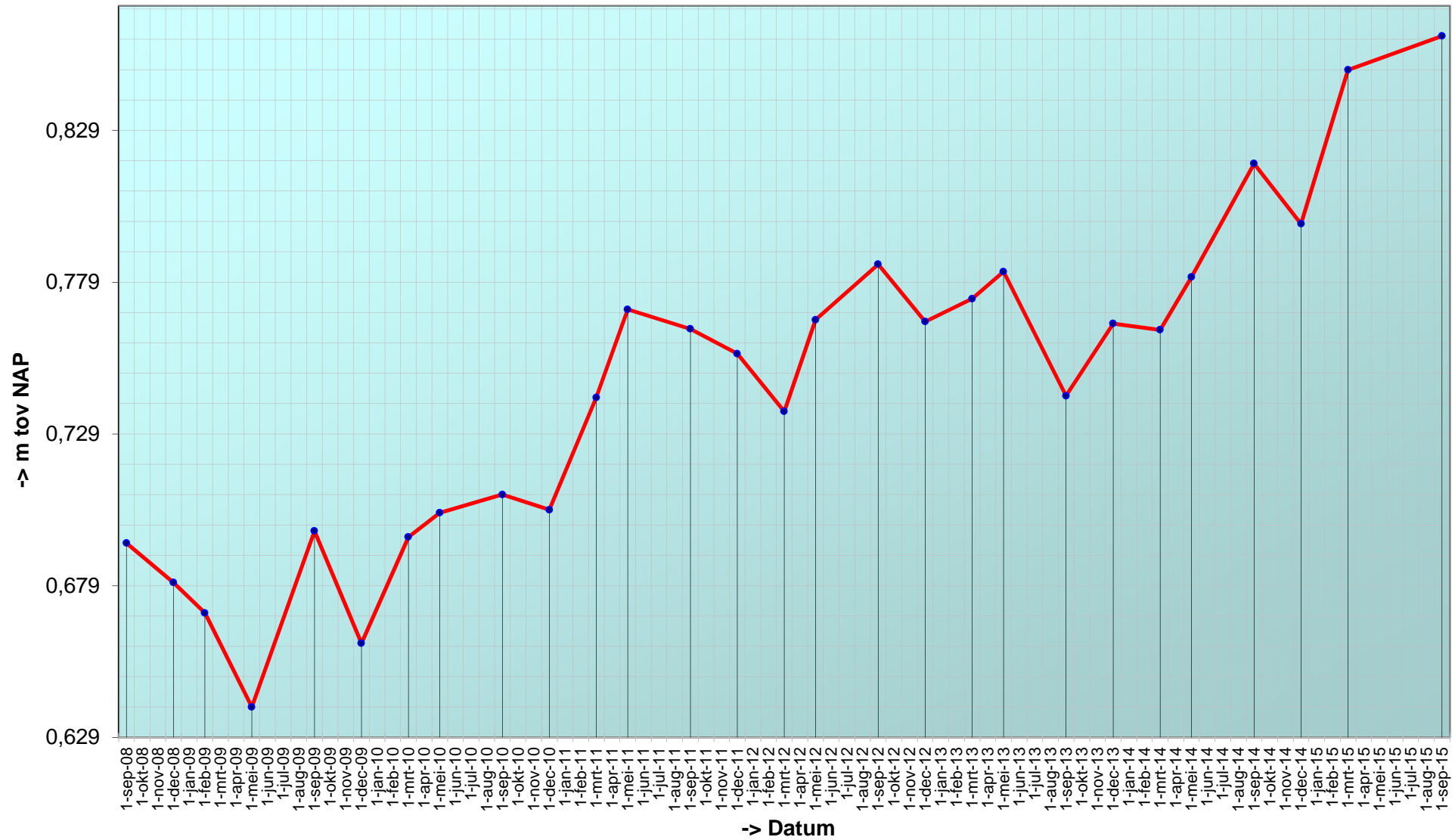
Locatie: Rug van Baarland
Puntnummer: 811
Code:

Bemonstering: SE-BESCHR

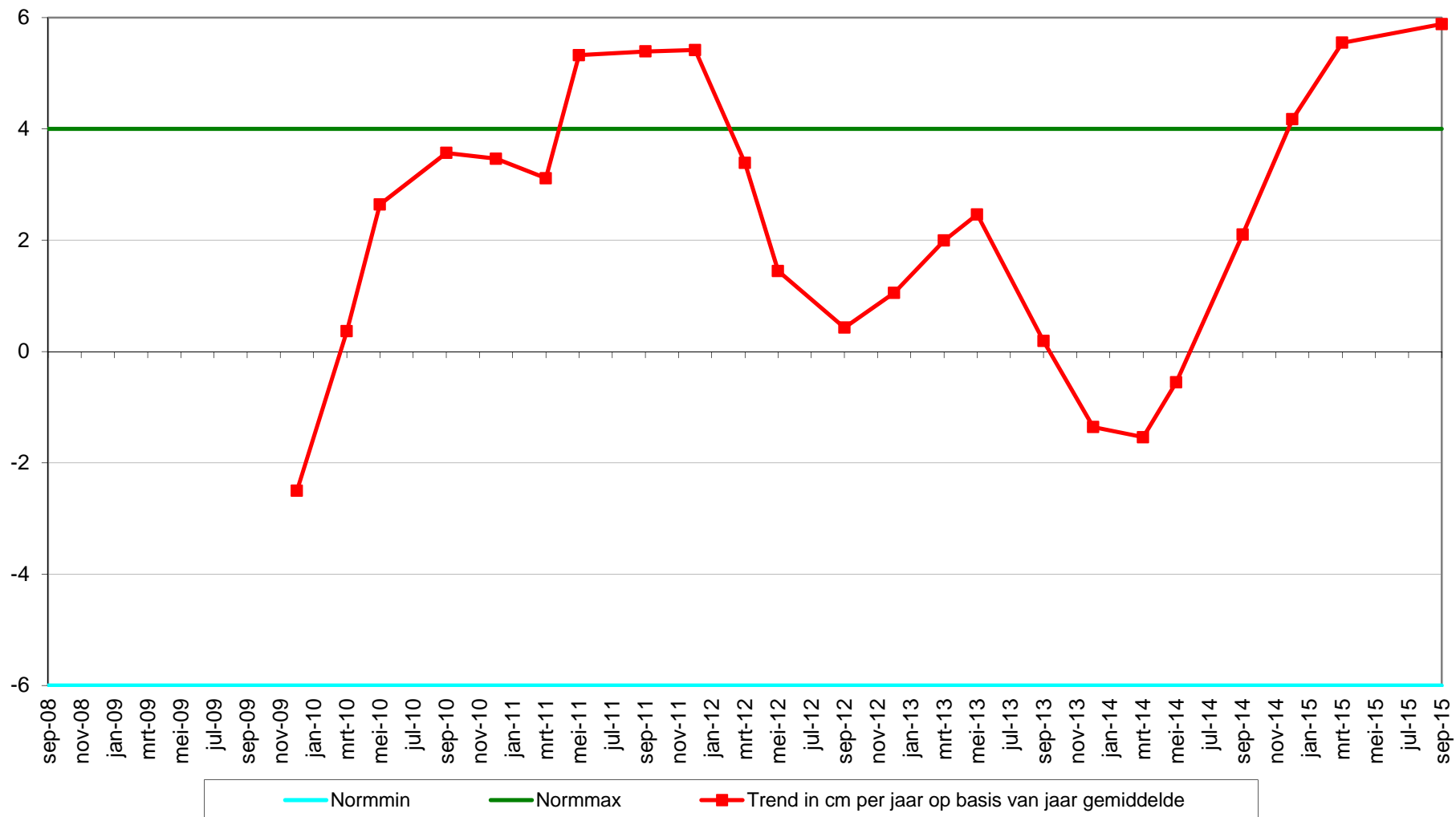
XY (RD) 54215,984, 379589,622



Hoogteontwikkeling 'Rug van Baarland, 811'



Trend sedimentatie erosie 'Rug van Baarland, 811'



Geselecteerde periode uit MONEOS database: 1-1-2000 t/m 18-11-2015

Datum: 14-9-2015



Geomorfologische eenheid: P1a1

Lutum: 0-2

Wadpieren	Weinig
Corophium	Geen
Kokkels	Weinig
Bodemleven	Sporadisch

Opmerking:
P2C is niet ver weg, 50m

Hoek: 235°

Datum: 26-3-2015



Geomorfologische eenheid: P2c

Lutum: 0-2

Wadpieren	Geen
Corophium	Weinig
Kokkels	Weinig
Bodemleven	Sporadisch

Hoek: 235°

Datum: 8-12-2014



Geomorfologische eenheid: P1a1

Lutum: 0-2

Wadpieren	Weinig
Corophium	Geen
Kokkels	Geen
Bodemleven	Sporadisch

Hoek: 235°

Datum: 8-9-2014



Geomorfologische eenheid: P1a1

Lutum: 0-2

Wadpieren Weinig

Corophium Geen

Kokkels Geen

Bodemleven Sporadisch

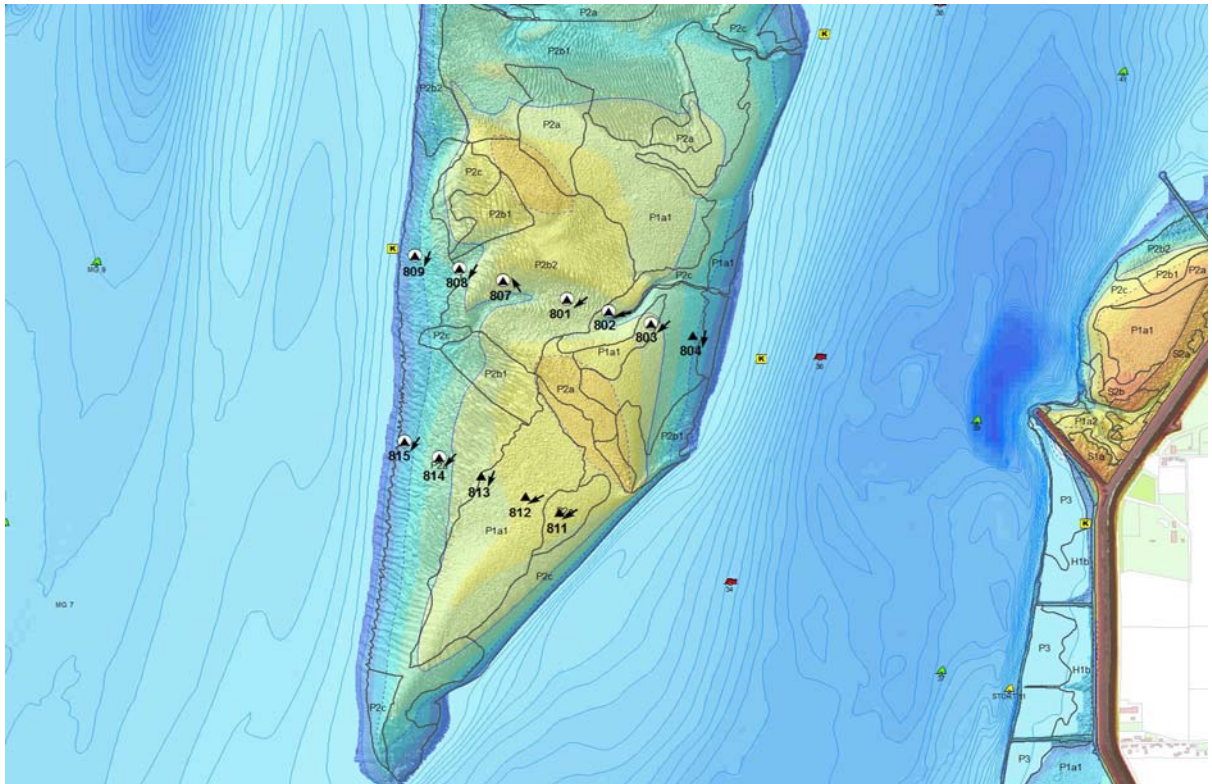
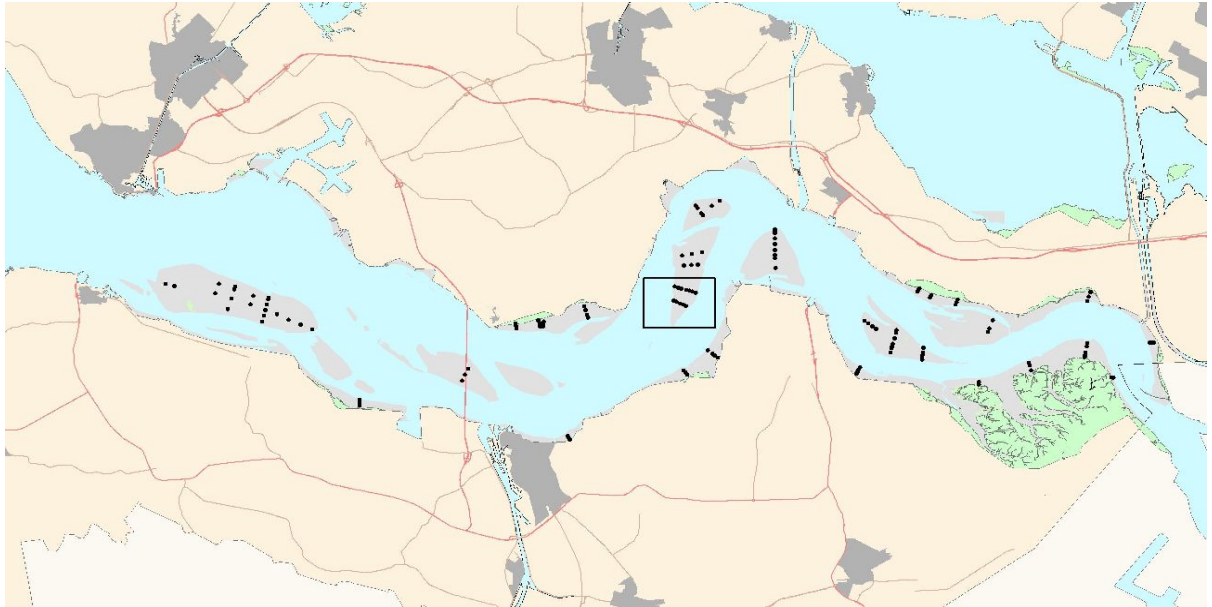
Opmerking:
wel ook pygospio en nonnetje

Hoek: 235°

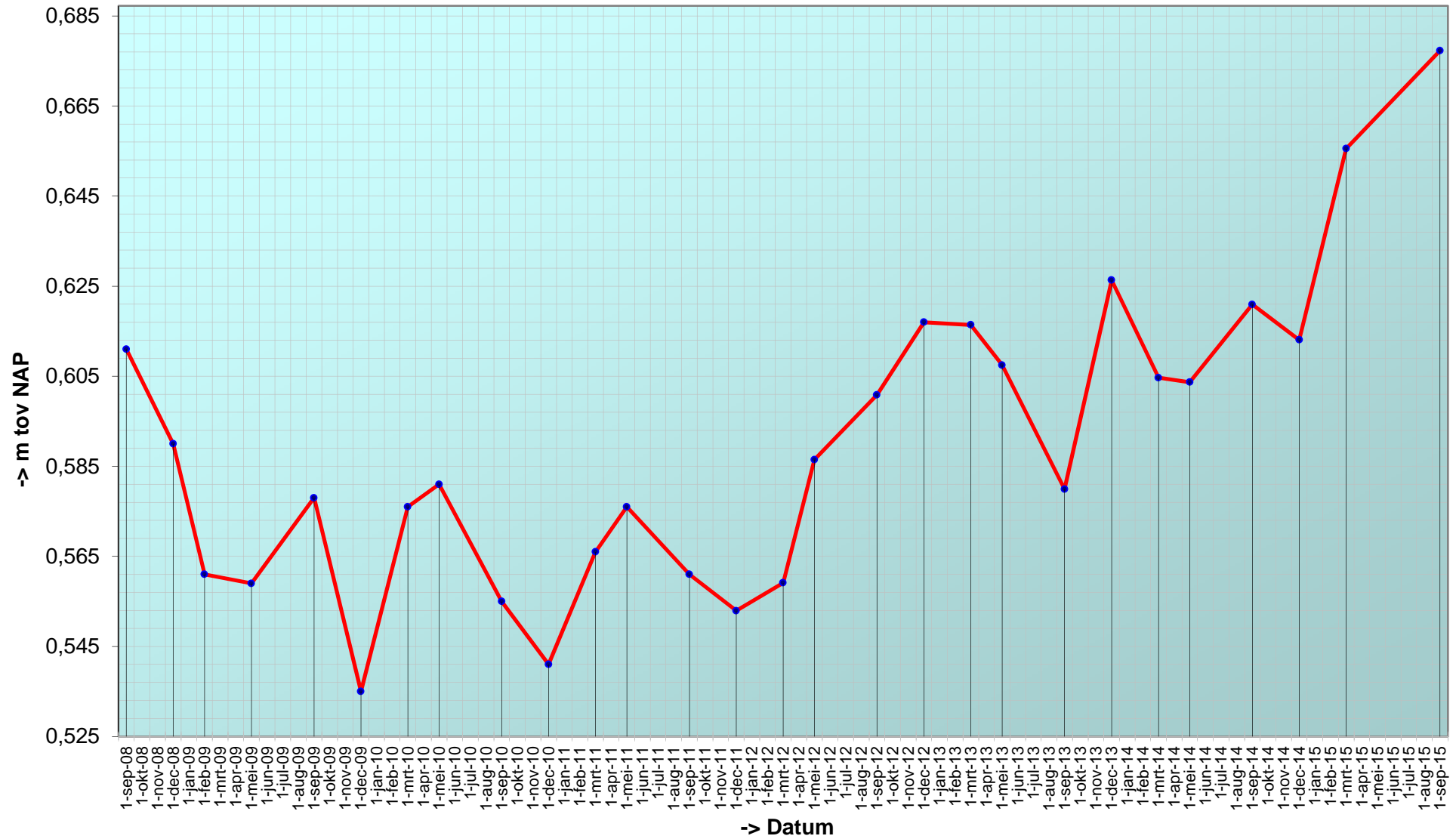
Locatie: Rug van Baarland
Puntnummer: 812
Code:

Bemonstering: SE-BESCHR

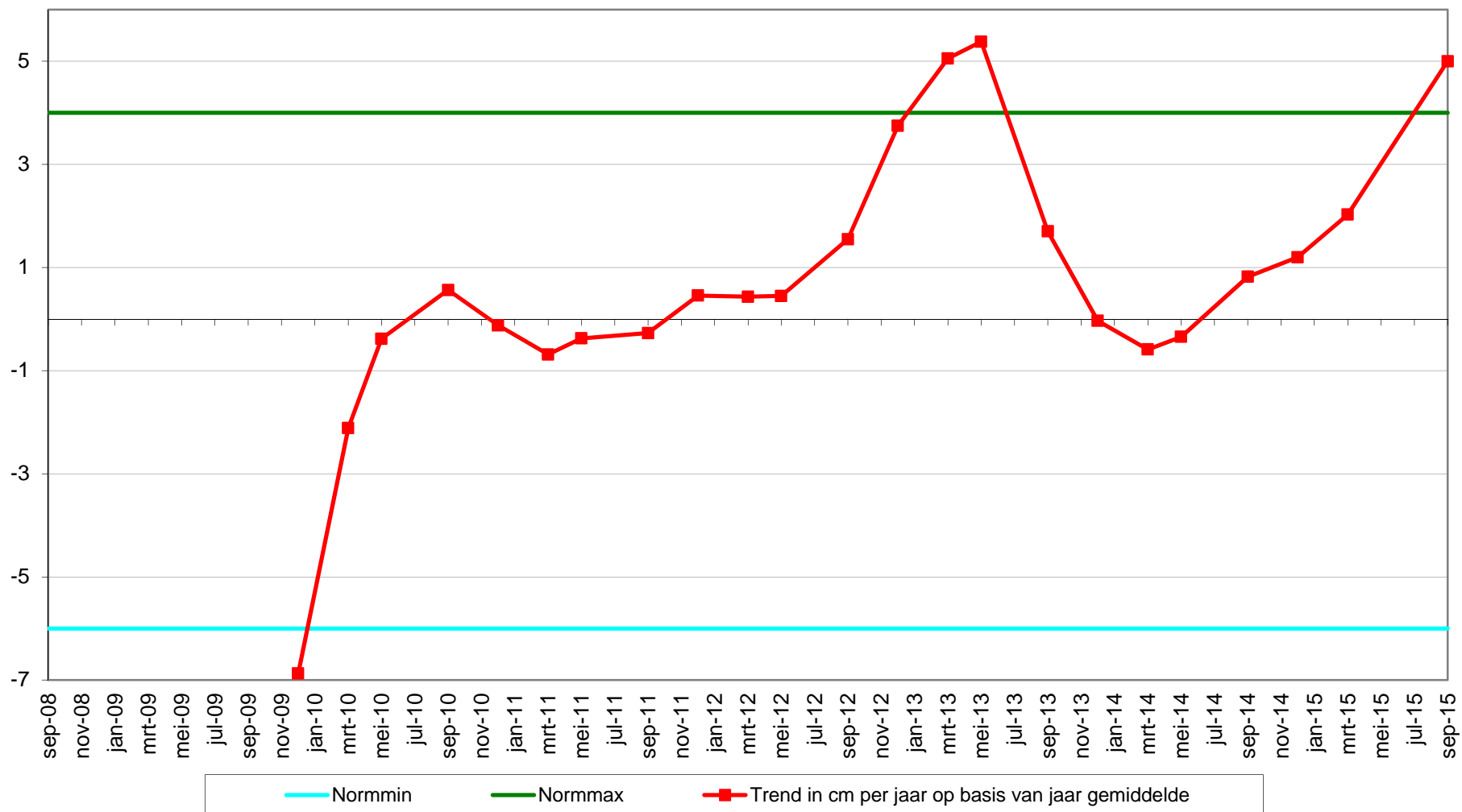
XY (RD) 54099,438, 379647,502



Hoogteontwikkeling 'Rug van Baarland, 812'



Trend sedimentatie erosie 'Rug van Baarland, 812'



Geselecteerde periode uit MONEOS database: 1-1-2000 t/m 18-11-2015

Datum: 14-9-2015



Geomorfologische eenheid: P1a1

Lutum: 0-2

Wadpieren	Veel
Corophium	Geen
Kokkels	Weinig
Bodemleven	Gemiddeld

Hoek: 240°

Datum: 26-3-2015



Geomorfologische eenheid: P1a1

Lutum: 0-2

Wadpieren	Gemiddeld
Corophium	Geen
Kokkels	Weinig
Bodemleven	Gemiddeld

Opmerking:
nonetjes

Hoek: 240°

Datum: 8-12-2014



Geomorfologische eenheid: P1a1

Lutum: 0-2

Wadpieren	Veel
Corophium	Geen
Kokkels	Gemiddeld
Bodemleven	Gemiddeld

Hoek: 240°

Datum: 8-9-2014



Hoek: 240°

Geomorfologische eenheid: P1a1

Lutum: 0-2

Wadpieren Veel

Corophium Geen

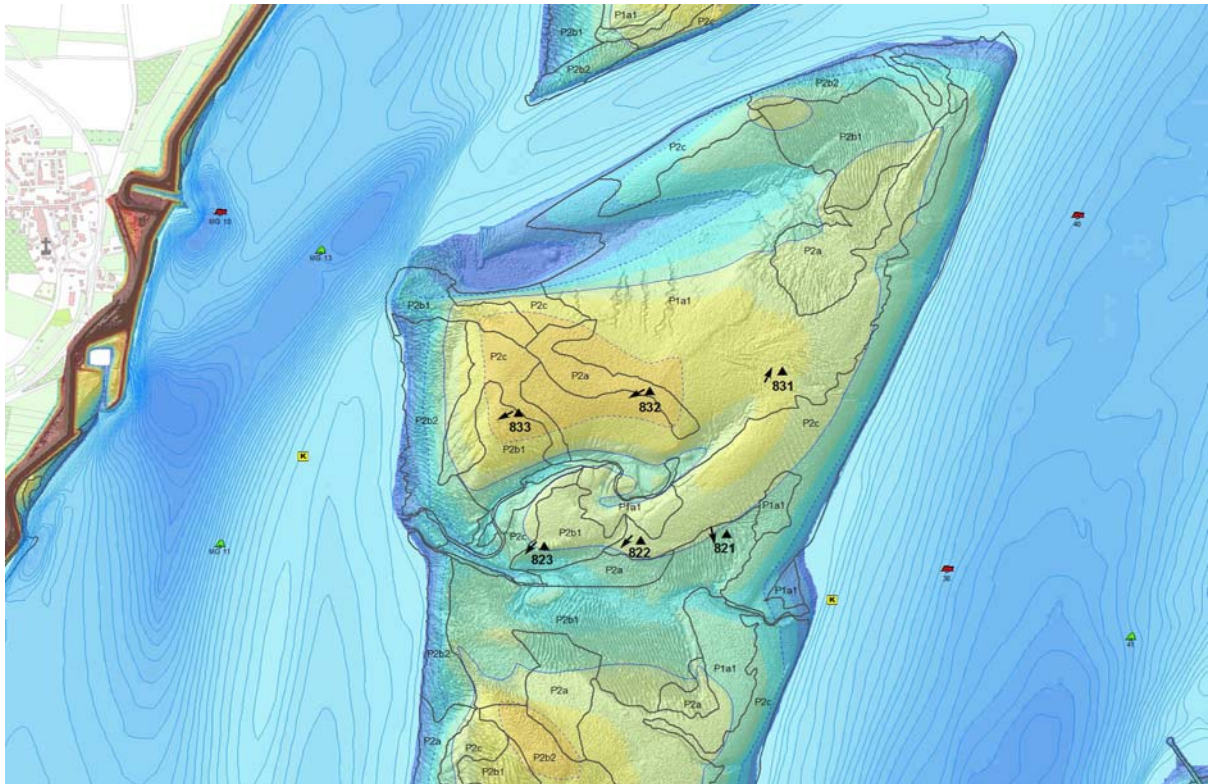
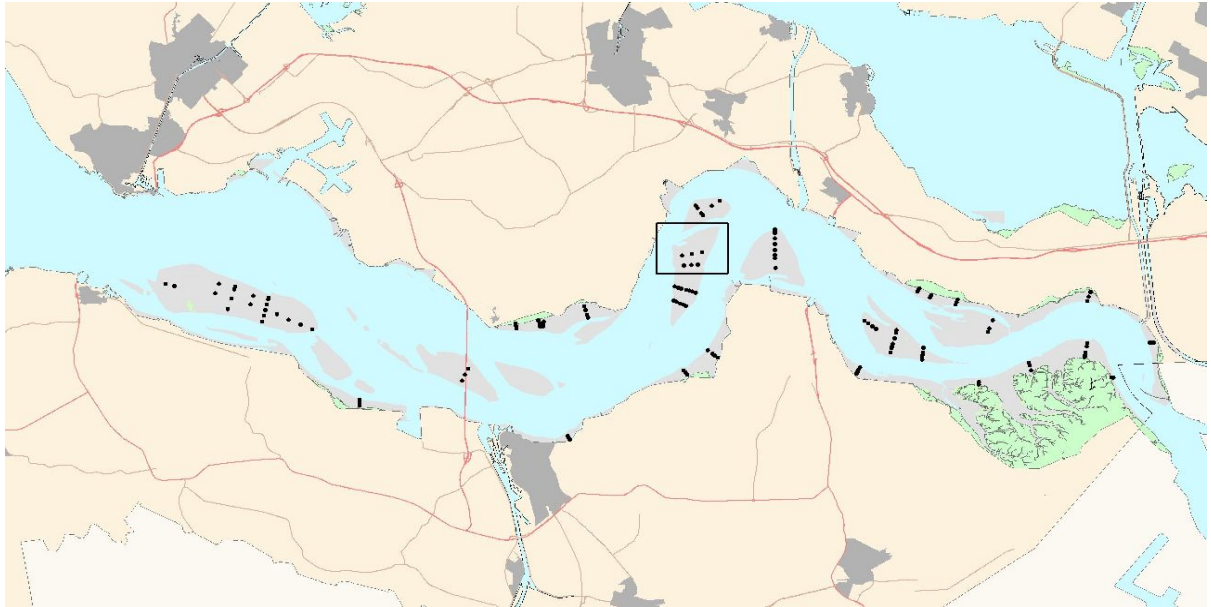
Kokkels Gemiddeld

Bodemleven Gemiddeld

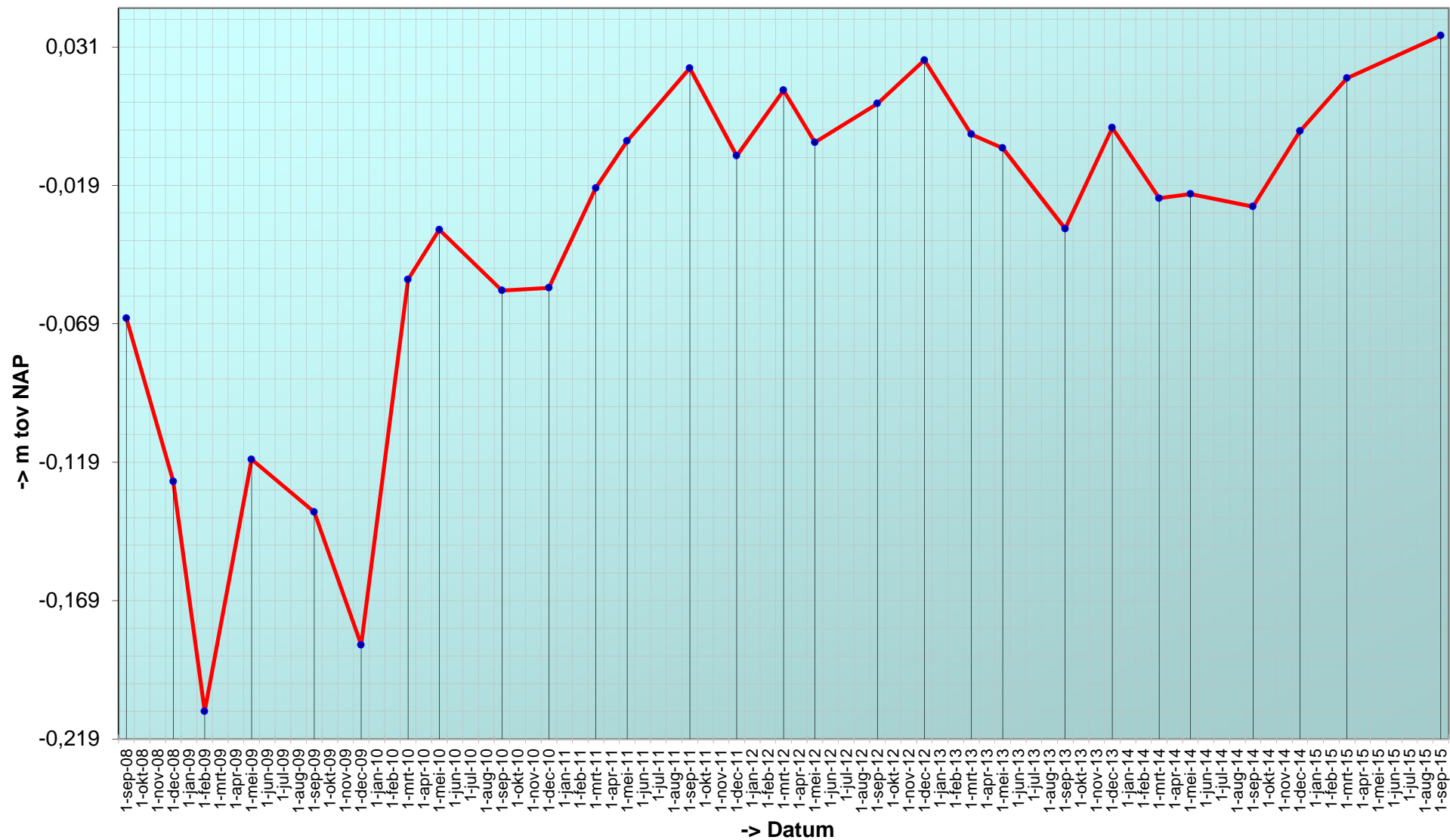
Locatie: Rug van Baarland
Puntnummer: 821
Code:

Bemonstering: SE-BESCHR

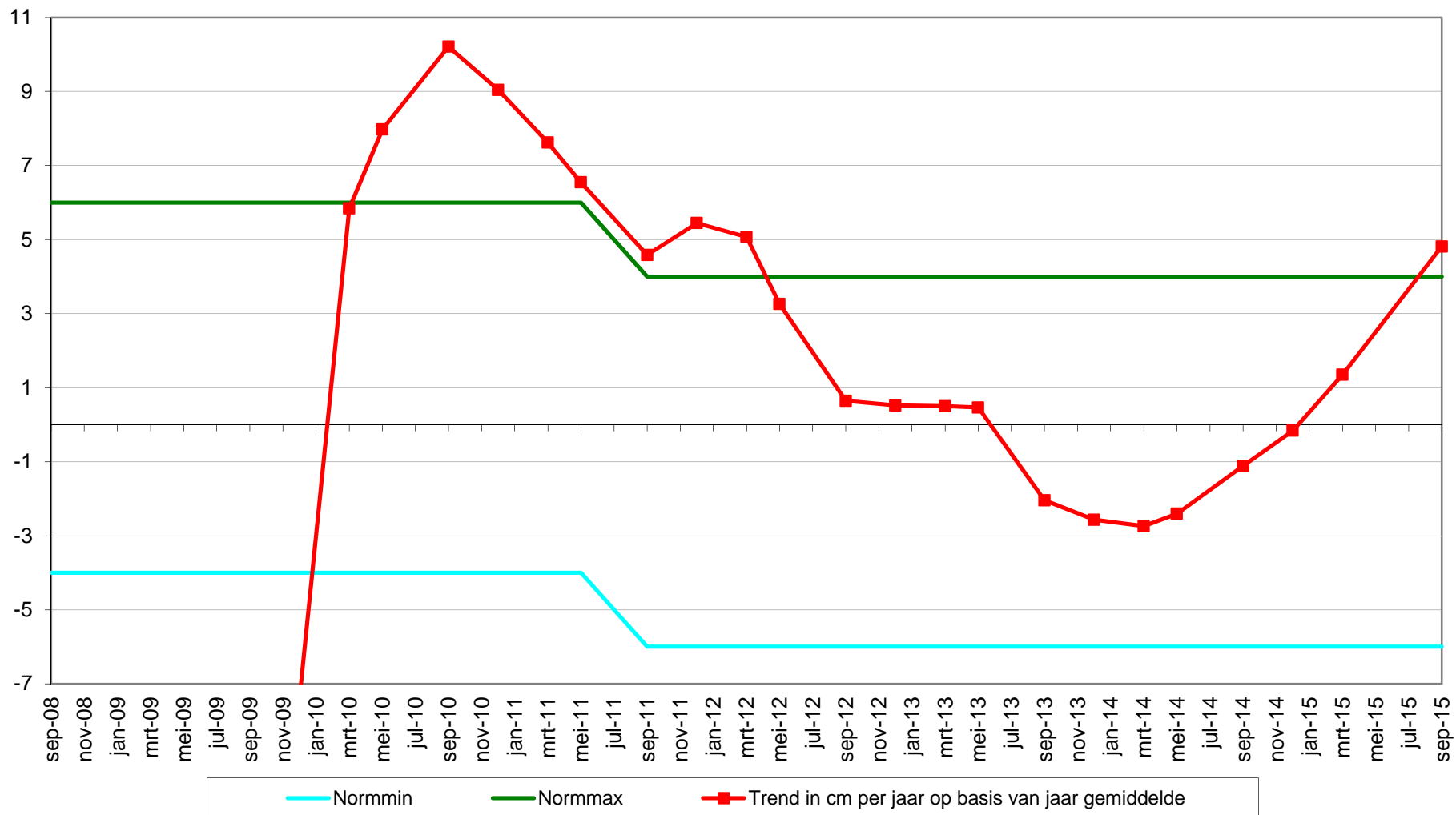
XY (RD) 54761,525, 381603,76



Hoogteontwikkeling 'Rug van Baarland, 821'



Trend sedimentatie erosie 'Rug van Baarland, 821'



Geselecteerde periode uit MONEOS database: 1-1-2000 t/m 18-11-2015

Datum: 14-9-2015



Geomorfologische eenheid: P1a1

Lutum: 0-2

Wadpieren	Veel
Corophium	Weinig
Kokkels	Weinig
Bodemleven	Gemiddeld

Hoek: 170°

Datum: 26-3-2015



Geomorfologische eenheid: P1a1

Lutum: 0-2

Wadpieren	Veel
Corophium	Weinig
Kokkels	Weinig
Bodemleven	Gemiddeld

Hoek: 170°

Datum: 8-12-2014



Geomorfologische eenheid: P1b

Lutum: 0-2

Wadpieren	Veel
Corophium	Geen
Kokkels	Geen
Bodemleven	Sporadisch

Hoek: 170°

Datum: 8-9-2014



Hoek: 170°

Geomorfologische eenheid: P1b

Lutum: 0-2

Wadpieren Veel

Corophium Geen

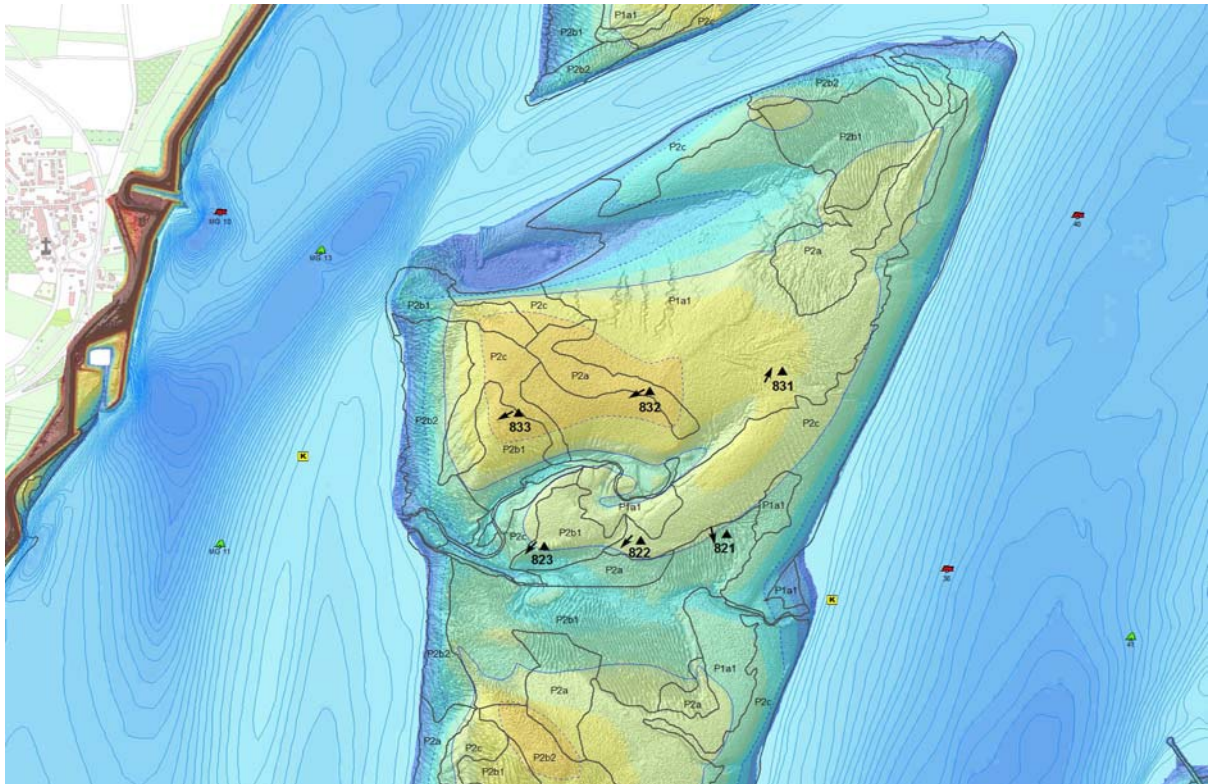
Kokkels Geen

Bodemleven Gemiddeld

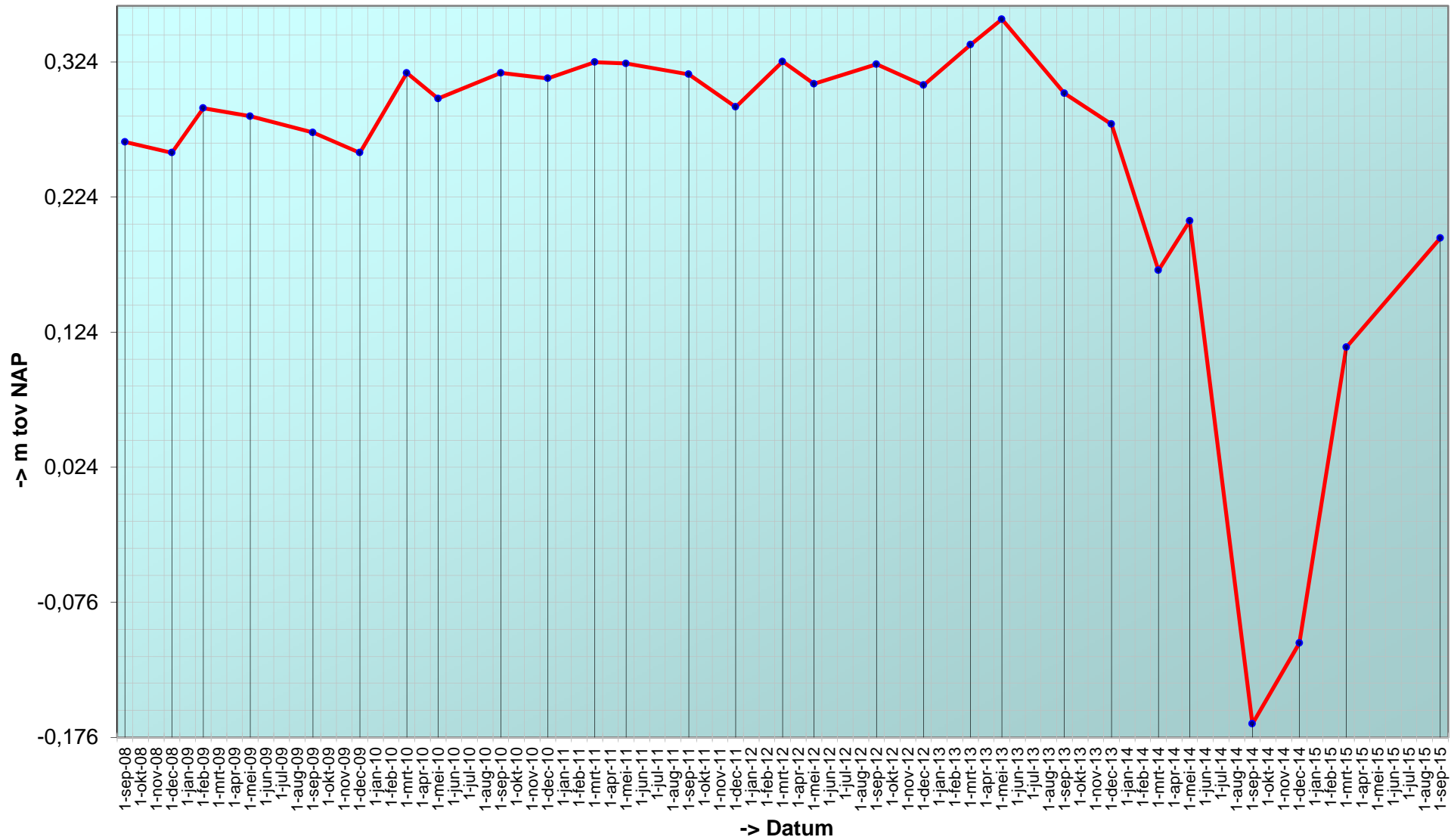
Locatie: Rug van Baarland
Puntnummer: 822
Code:

Bemonstering: SE-BESCHR

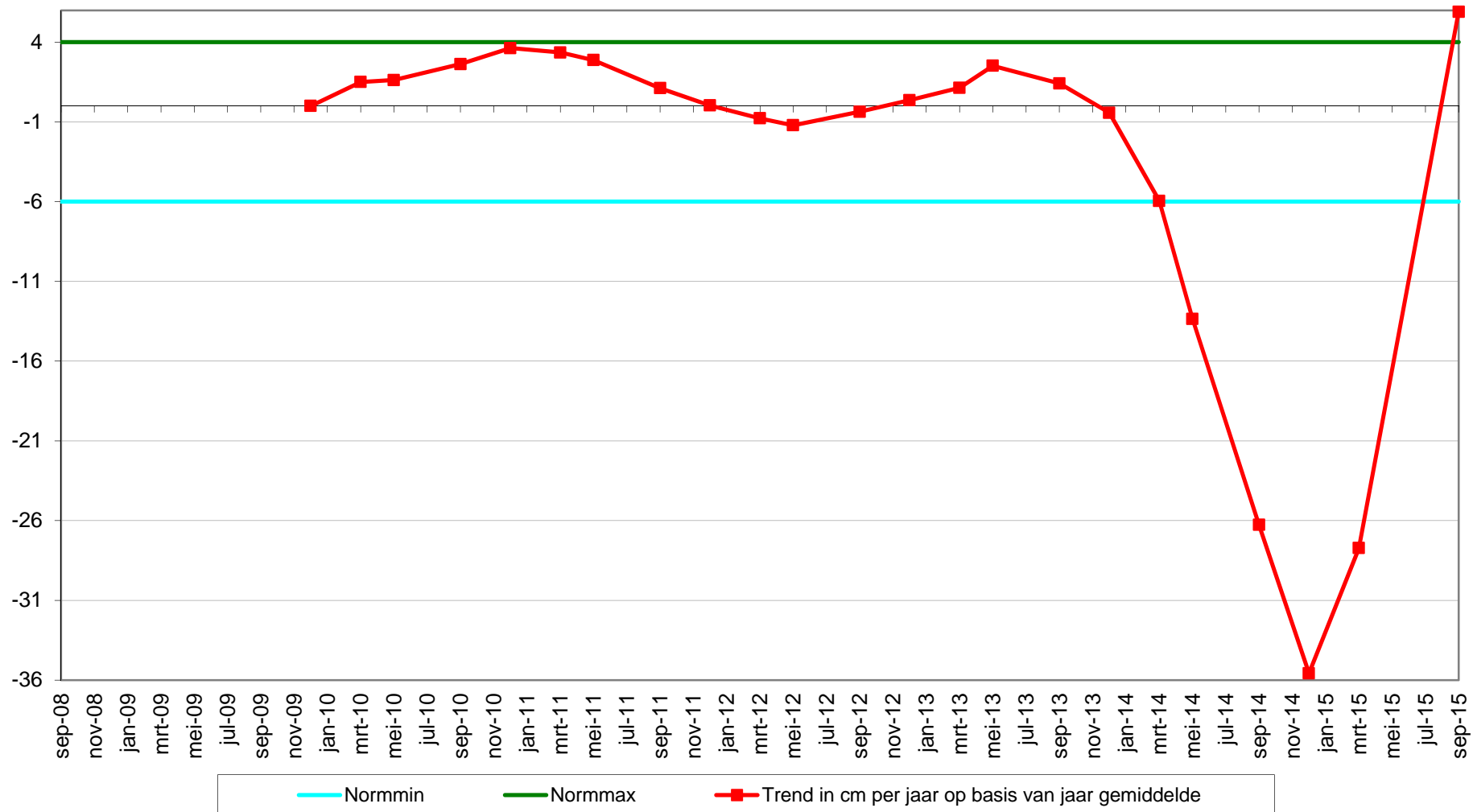
XY (RD) 54466,454, 381580,289



Hoogteontwikkeling 'Rug van Baarland, 822'



Trend sedimentatie erosie 'Rug van Baarland, 822'



Geselecteerde periode uit MONEOS database: 1-1-2000 t/m 18-11-2015

Datum: 14-9-2015



Geomorfologische eenheid: P1a1

Lutum: 0-2

Wadpieren	Veel
Corophium	Geen
Kokkels	Veel
Bodemleven	Gemiddeld

Hoek: 220°

Datum: 26-3-2015



Geomorfologische eenheid: P1a1

Lutum: 0-2

Wadpieren	Gemiddeld
Corophium	Geen
Kokkels	Weinig
Bodemleven	Gemiddeld

Hoek: 220°

Datum: 8-12-2014



Geomorfologische eenheid: P1a1

Lutum: 0-2

Wadpieren	Gemiddeld
Corophium	Geen
Kokkels	Geen
Bodemleven	Gemiddeld

Opmerking:
Plot in priel

Hoek: 220°

Datum: 8-9-2014



Geomorfologische eenheid: P1a1

Lutum: 0-2

Wadpieren Veel

Corophium Geen

Kokkels Weinig

Bodemleven Gemiddeld

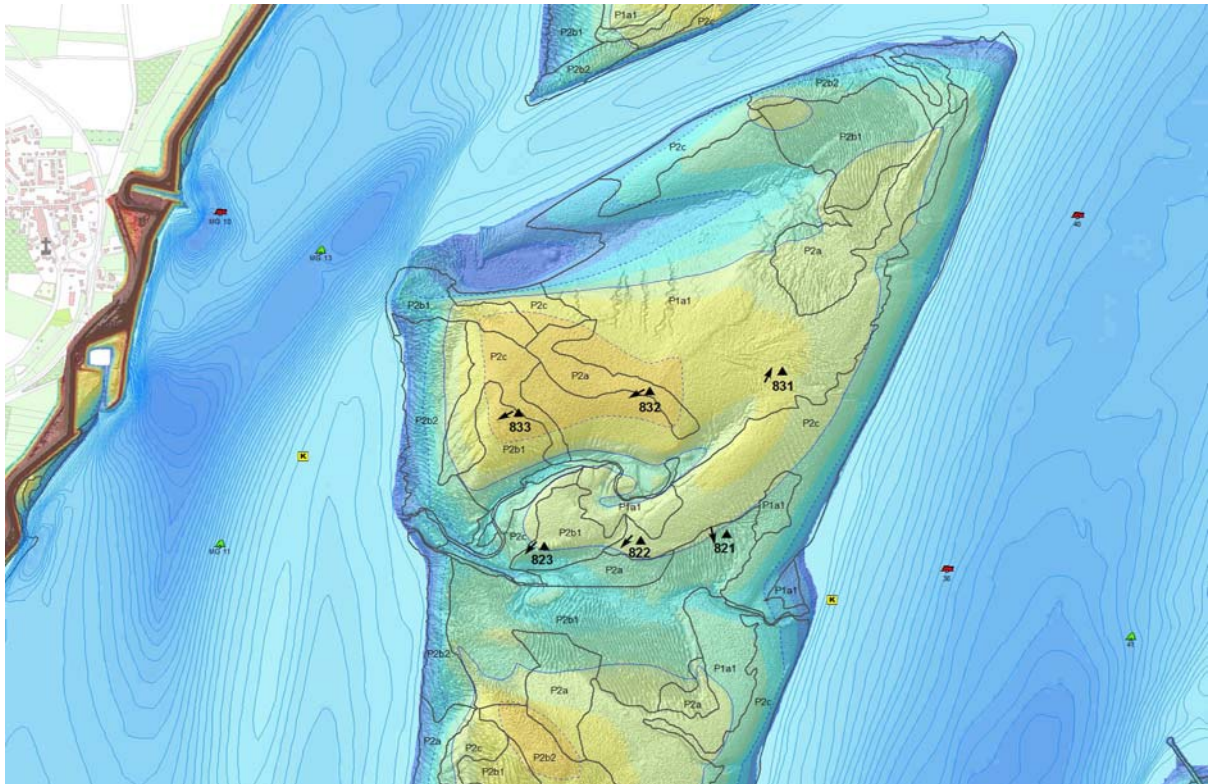
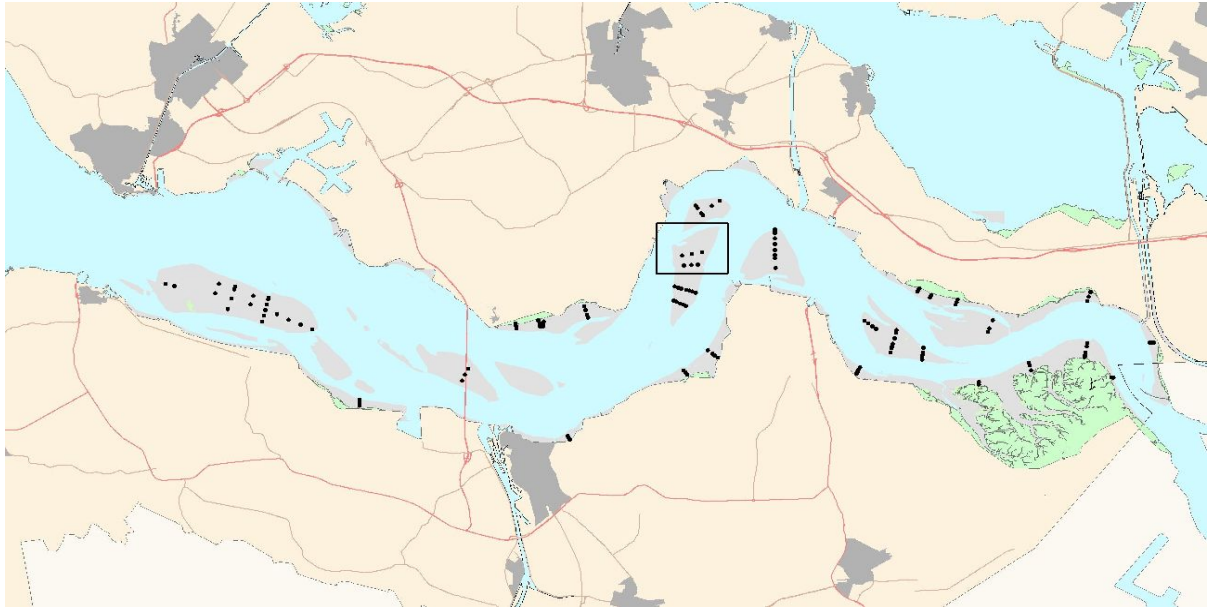
Opmerking:
flinke geul door plof

Hoek: 220°

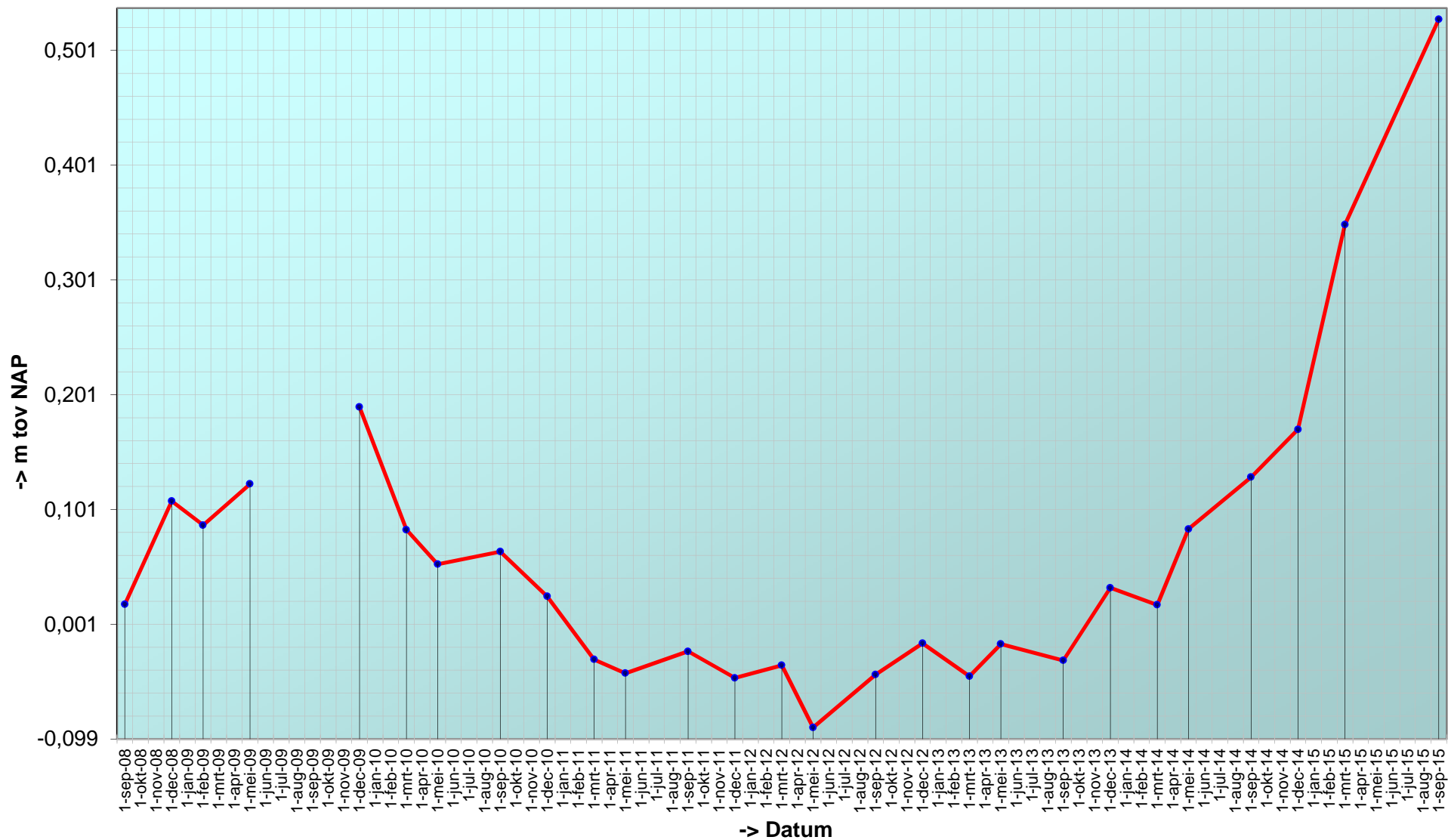
Locatie: Rug van Baarland
Puntnummer: 823
Code:

Bemonstering: SE-BESCHR

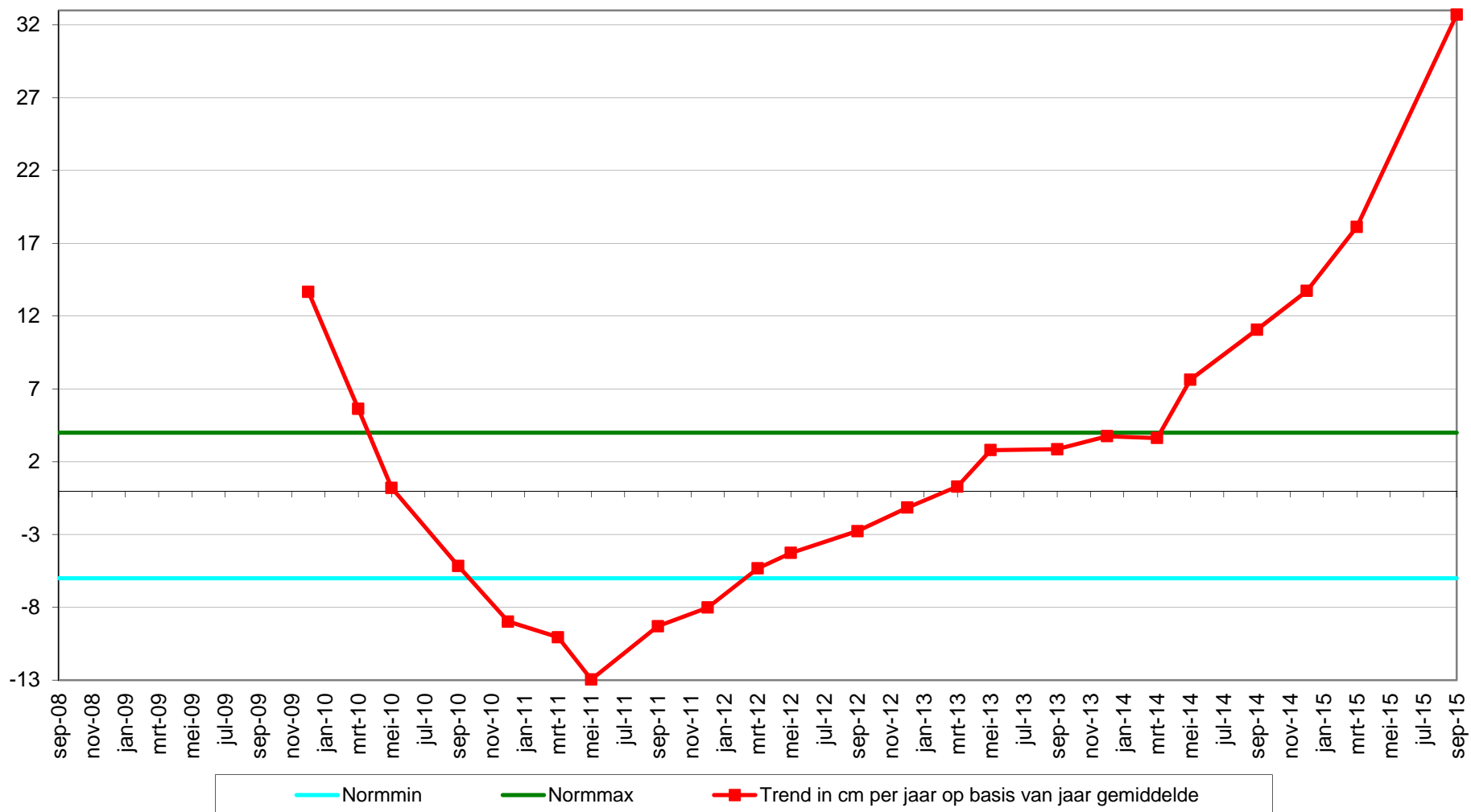
XY (RD) 54138,045, 381556,935



Hoogteontwikkeling 'Rug van Baarland, 823'



Trend sedimentatie erosie 'Rug van Baarland, 823'



Geselecteerde periode uit MONEOS database: 1-1-2000 t/m 18-11-2015

Datum: 14-9-2015



Geomorfologische eenheid: P1b

Lutum: 0-2

Wadpieren	Veel
Corophium	Geen
Kokkels	Weinig
Bodemleven	Gemiddeld

Opmerking:
P1A1 niet ver weg, 25m

Hoek: 220°

Datum: 26-3-2015



Geomorfologische eenheid: P1a1

Lutum: 0-2

Wadpieren	Veel
Corophium	Geen
Kokkels	Gemiddeld
Bodemleven	Gemiddeld

Hoek: 220°

Datum: 8-12-2014



Geomorfologische eenheid: P1a1

Lutum: 0-2

Wadpieren	Veel
Corophium	Geen
Kokkels	Weinig
Bodemleven	Gemiddeld

Hoek: 220°

Datum: 8-9-2014

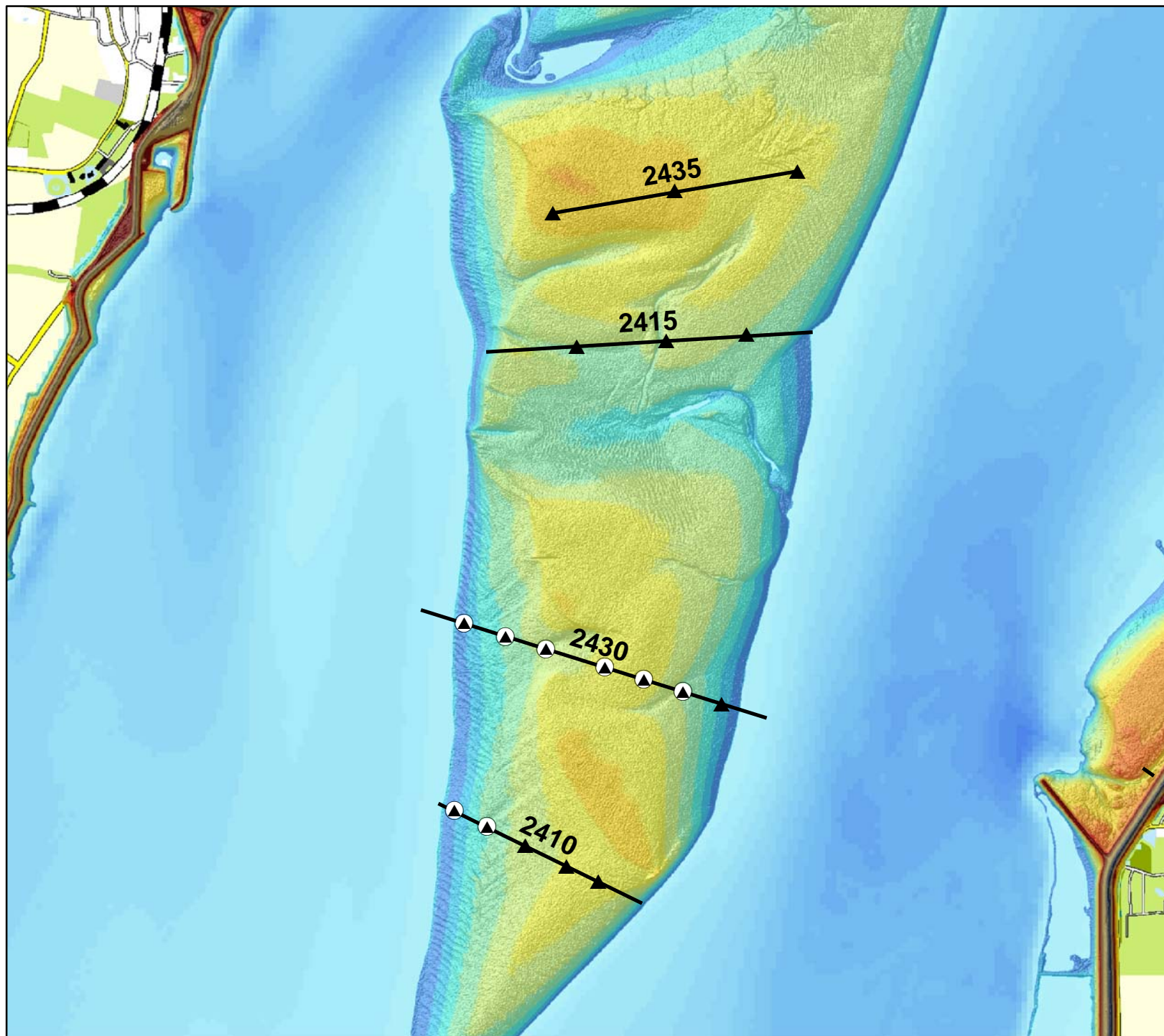


Geomorfologische eenheid: P1a1

Lutum: 0-2

Wadpieren	Veel
Corophium	Geen
Kokkels	Gemiddeld
Bodemleven	Gemiddeld

Hoek: 220°



Rug van Baarland RTK-raaien over plots

Legenda

— RTK-Raai hoogtemeting (1x/jr)

Metingen

METEN

○ Diatomeeën (4x/jr) & Sediment (1x/jr)

▲ RTK-punt hoogtemeting (4x/jr)

● Beiden



Auteur: R. Jentink

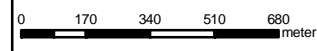
Datum: 28-03-2014

Kaartnummer:

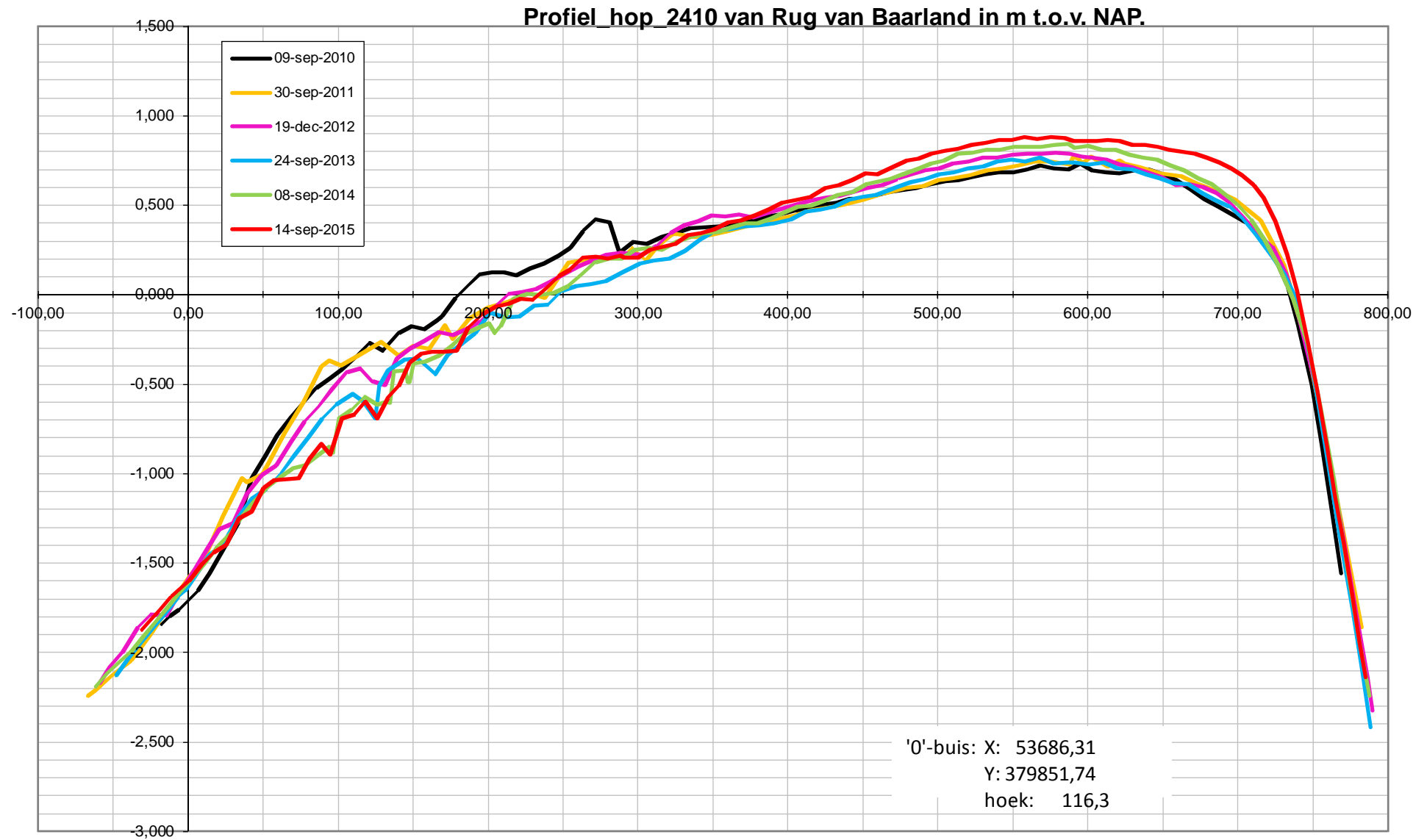
Referentie:

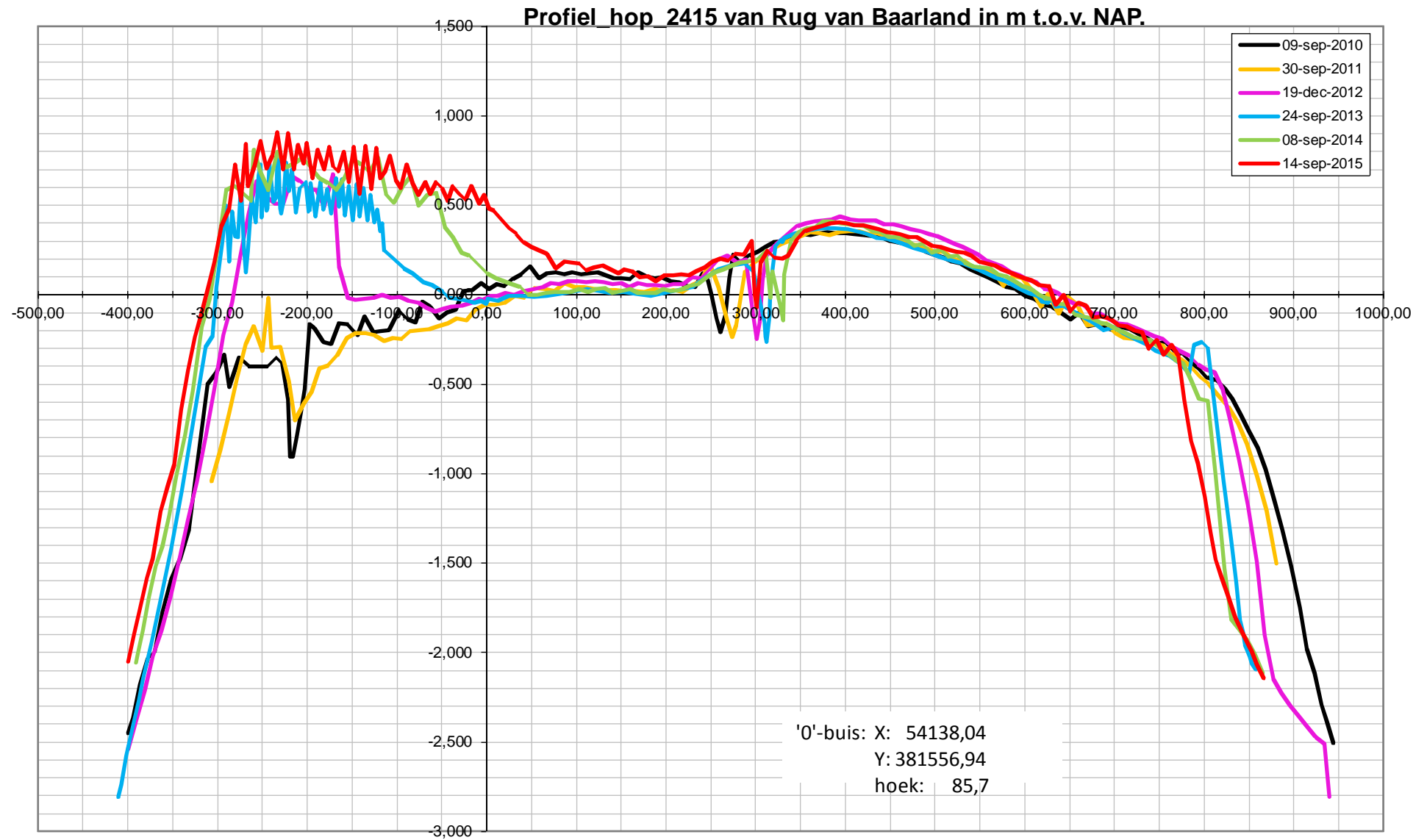
Schaal (A4): 1:20.000

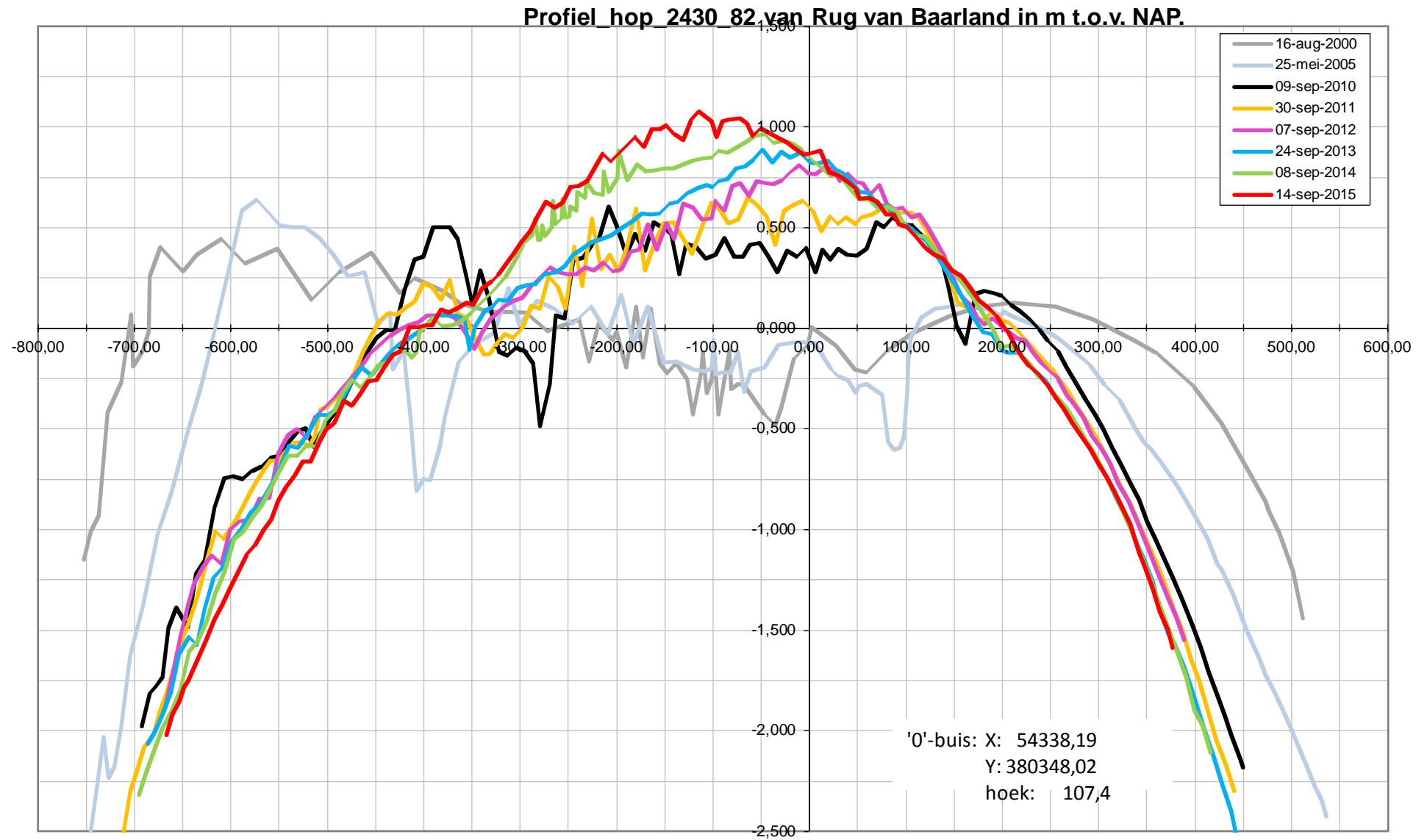
Bron:

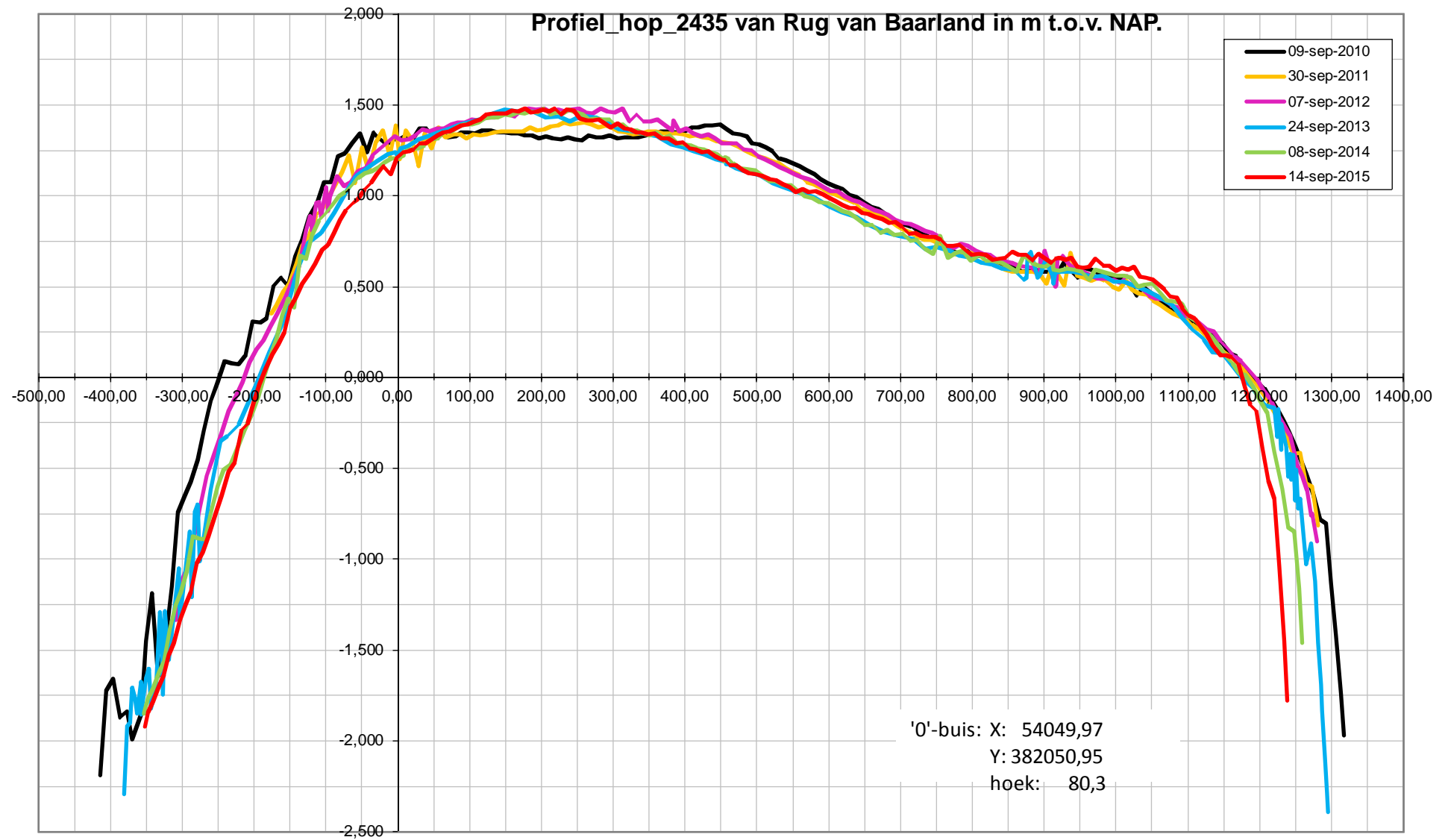


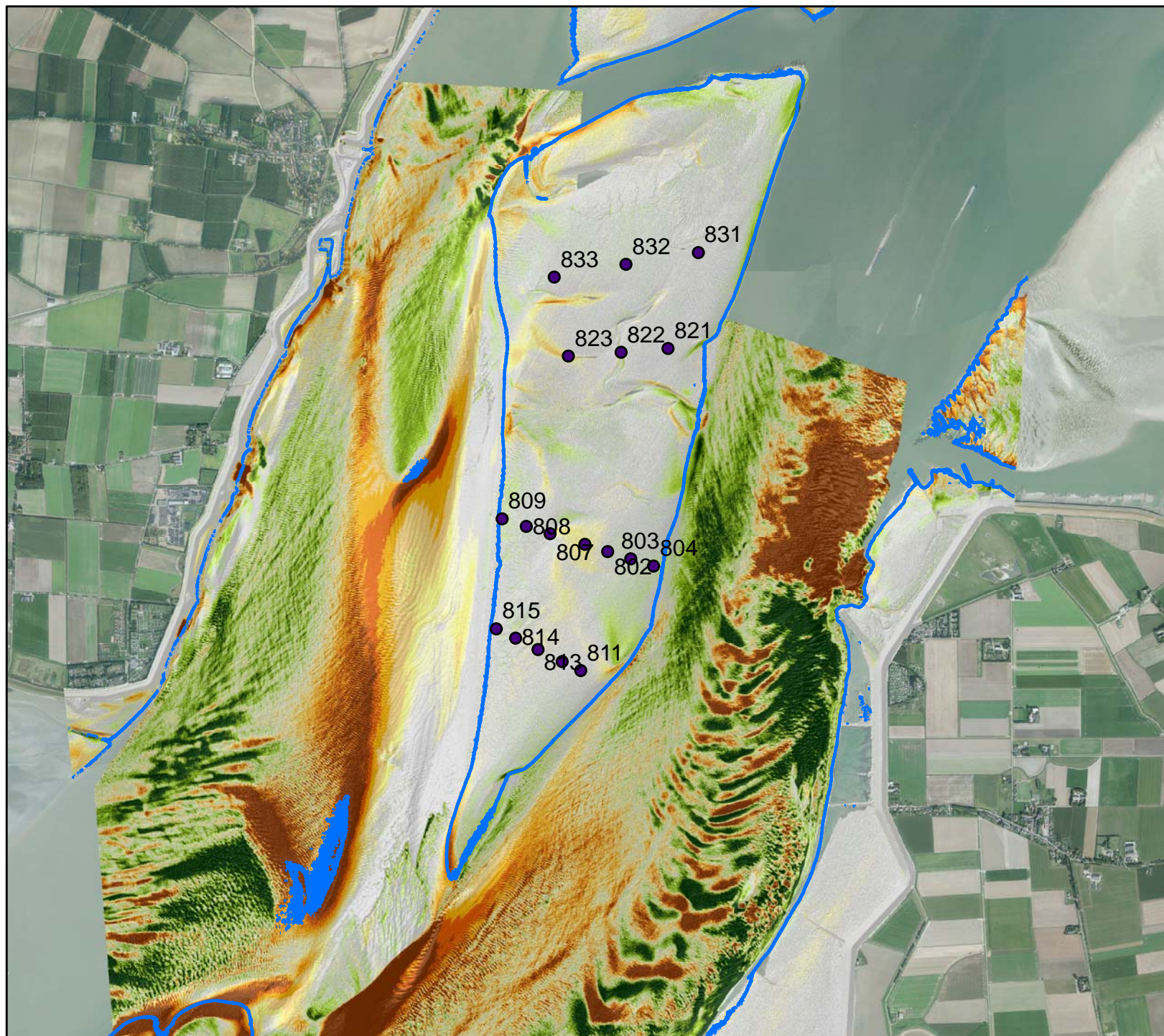
Ministerie van Infrastructuur en Milieu
Rijkswaterstaat
Centrale Informatievoorziening
Regio Zuid











Rug van Baarland Verschilgrid 2015-2014

Legenda

Verschilgrid 2015-2014

Verschil in cm

- > 100 cm aanzanding
- 75-100
- 50-75
- 30-50
- 20-30
- 10-20
- geen verschil
- 10-20
- 20-30
- 30-50
- 50-75
- 75-100
- >100 cm erosie

Dieptelijn 2015

- 2m NAP

Verschilgrid gebaseerd op
combinatie grid van laser en
multibeam mei 2015
en mei 2014

Auteur: R. Jentink
Datum: 19-11-2015
Kaartnummer:

Schaal: 1:33.987

Bron:

0 660 1.320 meter



Rug van Baarland Verschilgrid 2015-2010

Legenda

Verschilgrid 2015-2010

Verschil in cm

- > 100 cm aanzanding
- 75-100
- 50-75
- 30-50
- 20-30
- 10-20
- geen verschil
- 10-20
- 20-30
- 30-50
- 50-75
- 75-100
- >100 cm erosie

Dieptelijn 2015

- 2m NAP

Verschilgrid gebaseerd op
combinatie grid van laser en
multibeam mei 2015
en mei 2010

Auteur: R. Jentink
Datum: 19-11-2015
Kaartnummer:

Schaal: 1:33.987

Bron:

